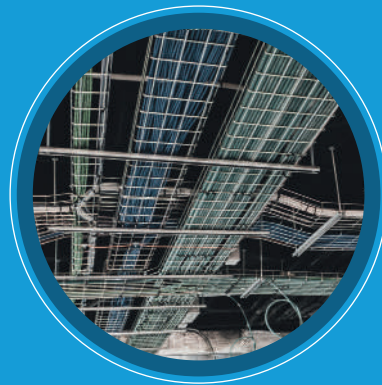
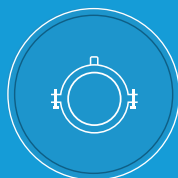
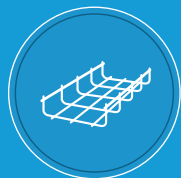


320

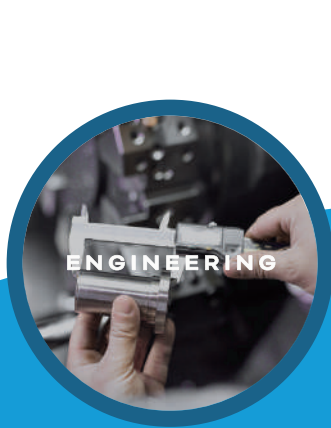


**SUPPORTAGE
CHEMIN DE CÂBLES
FIXATIONS**



LE SPÉCIALISTE DU SUPPORTAGE, DU CHEMIN DE CâBLES
ET DE LA FIXATION.

Le service & la technique depuis 50 ans !



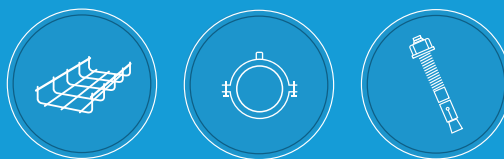
Nous vous accompagnons dans le choix et la sélection des matériels, dans le respect des normes et réglementations.



Nous vous proposons des économies d'énergies avec nos systèmes et matériels de régulation performants.



Nous vous offrons une livraison rapide grâce à des matériels immédiatement disponibles sur stock.



SUPPORTAGE CHEMIN DE CâBLES FIXATIONS

Zone industrielle Richardets - 42, Allée du Closeau
93160 NOISY-LE-GRAND

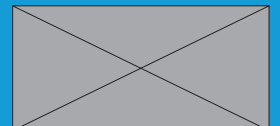
☎ 01 43 03 75 05

Envoi Commandes : envoi-commandes@usreco.com

Service Commercial : usr@usreco.com



www.usreco.com



GAMME "C" 38x40

- Rails 38x40, 28x30, 27x18 4
- Consoles 38x40, 27x18 4
- Accessoires 38x40, 27x18 5



4 à 5

GAMME "STRUT" 41x41

- Rails 41x21, 41x41, 41x62, 41x82, double 6
- Consoles 41x21, 41x41, 41 double 6 - 7
- Accessoires 41x41 7 à 9



6 à 9

ACCESSOIRES DE MONTAGE

- Support clim, bande de montage, accroche-tout 10
- Pincés à poutrelle, tiges filetée, écrous, rondelles 11 - 12
- Visserie 13 à 15



10 à 15

FIXATIONS

- Chevilles 16 - 17
- Goujons d'ancrage, Douilles à expansion 17 - 18
- Scellement chimique 18



16 à 18

COLLIERS

- Colliers isophonique 19 - 20
- Colliers coquille, colliers froid 21 - 23



19 à 23

VENTILATION & ANTIVIBRATOIRES

- Bandes perforées, silent-blocs 24
- Boîtes à ressort 25



24 à 25

FIXATIONS RAPIDES PAR CÂBLES

- Bobines et mécanismes séparés 26
- Filins précoupés et mécanismes montés 26 - 27
- Système caténaire 28



26 à 28

GAMME "ÉLECTRIQUE"

- Griffes à poutrelle 29



29

SUPPORTS DE TOITURES

- Pied support, kit H, dalles 30
- Chassis de toiture 31



30 à 31

GAMME "COUPE-FEU"

- Collier coupe-feu, mortier 32



32

CONSOMMABLES

- Forets, disques, silicone, mousse PU, adhésifs 33



33

CHEMINS DE CÂBLES FIL

- Chemins de câbles 34
- Accessoires de montage, couvercles, cornières ... 35 - 36
- Consoles, pendants 37 à 39



34 à 39

CHEMINS DE CÂBLES TÔLE

- Chemins de câbles 40
- Accessoires de montage, couvercles, cornières ... 41 à 43
- Consoles, pendants 44 à 46



40 à 46

ACCESSOIRES ÉLECTRIQUES

- Boîtes, prises, interrupteurs, coffrets 47 - 48
- Connecteurs, colliers, mise à la terre 48 - 49



47 à 49

INFORMATIONS TECHNIQUES

50 à 55

RAILS "C" 38x40 ÉLECTROZIN-

RÉFÉRENCE	ÉPAISSEUR	LONGUEUR	P.U. H.T.
RC-38/40-2	2 mm	2 m	
RC-38/40-3	2 mm	3 m	
RC-38/40-4	2 mm	4 m	
RC-38/40-6	2 mm	6 m	

! Prix de la



RAILS "C" 27x30 ÉLECTROZIN-

RÉFÉRENCE	ÉPAISSEUR	LONGUEUR	P.U. H.T.
RC-28/30-2	1,75 mm	2 m	

! Prix de la



RAILS "C" 27x18 ÉLECTROZIN-

RÉFÉRENCE	ÉPAISSEUR	LONGUEUR	P.U. H.T.
RC-27/18-2	1,2 mm	2 m	

! Prix de la



CONSOLES "C" 38x40 ÉLECTROZINGUÉES

RÉFÉRENCE	LONGUEUR	P.U. H.T.
CC-38/40-300	300 mm	
CC-38/40-400	400 mm	
CC-38/40-500	500 mm	
CC-38/40-600	600 mm	



CONSOLES "C" 27x18 ÉLECTROZINGUÉES

RÉFÉRENCE	LONGUEUR	P.U. H.T.
CC-27/18-200	200 mm	
CC-27/18-300	300 mm	



RENFORTS POUR RAIL "C" 38x40

Pour reprise d'effort lors d'une charge en extrémité de console

RÉFÉRENCE	LONGUEUR	P.U. H.T.
RI-400046	320 mm	



APPLIQUES MURALES POUR RAIL

RÉFÉRENCE	DÉSIGNATION	P.U. H.T.
RI-584670	Applique murale pour rail "C" 27x18, 28x30 et 38x40	
APQ-41	Applique murale lourde pour rail "C" 38x40	



RI-584670



APQ-41

ÉTRIERS À POUTRELLE POUR RAIL

RÉFÉRENCE	DÉSIGNATION	P.U. H.T.
ETR-41	Etrier à poutrelle pour rail 38x40 et 41x41	
RI-585120	Etrier à poutrelle pour rail "C" 28x30	



ÉQUERRES POUR RAIL

RÉFÉRENCE	DÉSIGNATION	P.U. H.T.
RI-584660	Equerre 90° 2 trous pour rail "C" 27x18, 28x30 et 38x40	
RI-584662	Equerre 45° 2 trous pour rail "C" 27x18, 28x30 et 38x40	
RI-587530	Equerre 90° 2 trous pour rail "C" 38x40 Livrées sans boulons	



ACCESSOIRES POUR RAIL

RÉFÉRENCE	DÉSIGNATION	P.U. H.T.
RI-590076	Kit double-écrou M8x30 pour rail "C" 27x18 et 28x30	
RI-590077	Kit double-écrou M8x40 pour rail "C" 27x18 et 28x30	
DBEC-8-40	Kit double-écrou (coulisseau) M8 x 40 - par multiple de 25	
RI-590207	Kit double-écrou M10x35 pour rail "C" 38x40	
RI-588260	Plaque U diamètre 8 pour rail "C" 28x30	
RI-588280	Plaque U diamètre 8 pour rail "C" 38x40	
RI-588285	Plaque U diamètre 10 pour rail "C" 38x40	
654-3-001	Eclisse 4 trous pour rail "C" 38x40	



BOUCHONS POUR RAIL

RÉFÉRENCE	DÉSIGNATION	P.U. H.T.
RI-313303	Bouchon pour rail "C" 38x40	
RI-313301	Bouchon pour rail "C" 27x18	



RAILS "STRUT" 41x21

RÉFÉRENCE	MATIÈRE / REVÈTEMENT	ÉPAISSEUR	LONGUEUR	P.U. H.T.
ST-21-2-15	Acier EZ	1,5 mm	2 m	
ST-21-3-15	Acier EZ	1,5 mm	3 m	

! Prix de la

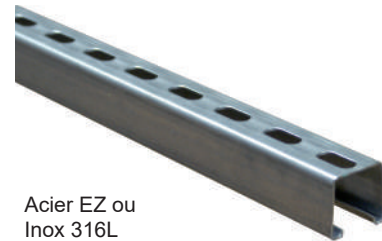


RAILS "STRUT" 41x41

Les rails de 6 m ne peuvent bénéficier d'un Franco

RÉFÉRENCE	MATIÈRE / REVÈTEMENT	ÉPAISSEUR	LONGUEUR	P.U. H.T.
ST-41-2	Acier EZ	2 mm	2 m	
ST-41-3	Acier EZ	2 mm	3 m	
STIX-41-3	Inox 316L	2,5 mm	3 m	
ST-41-4	Acier EZ	2 mm	4 m	
ST-41-6	Acier EZ	2 mm	6 m	

! Prix de la

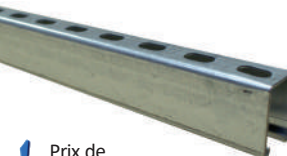


Acier EZ ou
Inox 316L

RAILS "STRUT" 41x62 & 41x82

Les rails de 6 m ne peuvent bénéficier d'un Franco

RÉFÉRENCE	TYPE DE RAIL	MATIÈRE / REVÈTEMENT	ÉPAISSEUR	LONGUEUR	P.U. H.T.
STL-62-3	41x62	Acier EZ	2,5 mm	3 m	
STL-62-6	41x62	Acier EZ	2,5 mm	6 m	
STL-82-3	41x82	Acier EZ	2,5 mm	3 m	
STL-82-6	41x82	Acier EZ	2,5 mm	6 m	



! Prix de la

RAIL "STRUT" DOUBLES 41x41 & 41x62

Les rails de 6 m ne peuvent bénéficier d'un Franco

RÉFÉRENCE	TYPE DE RAIL	MATIÈRE / REVÈTEMENT	ÉPAISSEUR	LONGUEUR	P.U. H.T.
STD-41-3	41x41 Double	Acier EZ	2,5 mm	3 m	
STD-41-6	41x41 Double	Acier EZ	2,5 mm	6 m	
STD-62-6	41x62 Double	Acier EZ	2,5 mm	6 m	

! Prix de la



CONSOLES "STRUT" 41x21

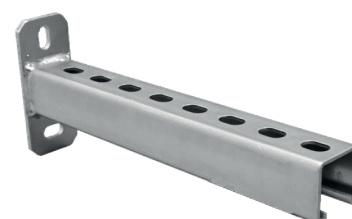
RÉFÉRENCE	MATIÈRE / REVÈTEMENT	LONGUEUR	P.U. H.T.
COST-21-150	Acier EZ	150 mm	
COST-21-200	Acier EZ	200 mm	
COST-21-300	Acier EZ	300 mm	
COST-21-400	Acier EZ	400 mm	
COST-21-500	Acier EZ	500 mm	



CONSOLES "STRUT" 41x41

RÉFÉRENCE	MATIÈRE / REVÈTEMENT	LONGUEUR	P.U. H.T.
COST-41-300	Acier EZ	300 mm	
COSTIX-41-300	Inox 316L	300 mm	
COST-41-400	Acier EZ	400 mm	
COSTIX-41-450	Inox 316L	450 mm	
COST-41-500	Acier EZ	500 mm	
COST-41-600	Acier EZ	600 mm	
COSTIX-41-600	Inox 316L	600 mm	
COST-41-750	Acier EZ	750 mm	
COST-41-1000	Acier EZ	1 000 mm	

Acier EZ ou
Inox 316L



CONSOLES "STRUT" 41x41 DOUBLES ÉLECTROZINGUÉES

RÉFÉRENCE	LONGUEUR	P.U. H.T.
COST-41D-450	450 mm	
COST-41D-600	600 mm	
COST-41D-750	750 mm	
COST-41D-1000	1 000 mm	



APPLIQUES POUR RAIL "STRUT"

RÉFÉRENCE	DÉSIGNATION	P.U. H.T.
APQ-41	Applique murale «verticale» pour rail 41 et 21	
APQ-41-HOR	Applique murale «horizontale» pour rail 41 et 21	



APQ-41



APQ-41-HOR

ÉTRIERS POUR

RÉFÉRENCE	DÉSIGNATION	P.U. H.T.
ETR-41	Etrier à poutrelle pour rail 41 et 21	
ETR-82	Etrier à poutrelle pour rail 62, 82 et 41 Double	
CPD-ST-41	Crapaud pour rail STRUT	



ETR-41



CPD-ST-41

ACCESSOIRES POUR

RÉFÉRENCE	DÉSIGNATION	P.U. H.T.
KDB-8-40	Kit double-écrou (coulisseau) M8 x 40 - par multiple de 25	
KDB-8-50	Kit double-écrou (coulisseau) M8 x 50 - par multiple de 25	
KDB-10-40	Kit double-écrou (coulisseau) M10 x 40 - par multiple de 25	
RI-590224	Kit double-écrou (coulisseau) M10 x 50	
EC-STRUT-M6	Écrou M6 pour rail "STRUT" - Boîte de 100	
EC-STRUT-M8	Écrou M8 pour rail "STRUT" - Boîte de 100	
EC-STRUT-M10	Écrou M10 pour rail "STRUT" - Boîte de 100	
EC-STRUT-M12	Écrou M12 pour rail "STRUT" - Boîte de 100	
RI-589925	Plaque en U pour tige M8	
RI-589930	Plaque en U pour tige M10	
RI-313305	Bouchon sécable pour rail 21, 41, 62 et 82	
669-8013	Support pour tige filetée - boîte de 25	



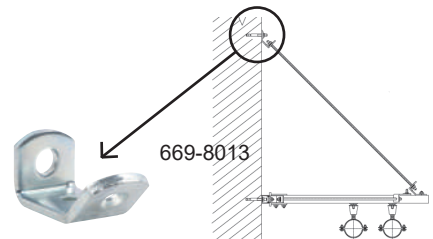
KDB-8-40



EC-STRUT-M8



RI-589925



669-8013



RI-313305

RENFORTS POUR

Pour reprise d'effort lors d'une charge en extrémité de console

RÉFÉRENCE	LONGUEUR	P.U. H.T.
RI-311840	300 mm	
JDF-600	600 mm	
JDF-21-600	600 mm	



RI-311840 / RI-311842 / JDF-600



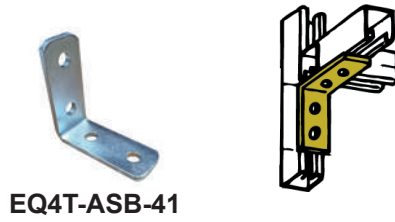
JDF-21-600

ACCESSOIRES DE MONTAGE

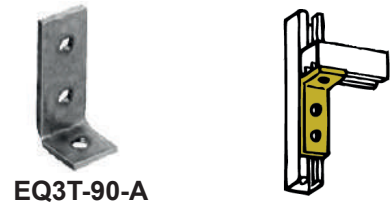
Tous les accessoires de cette page sont livrés sans boulonnerie

GAMME "STRUT" 41x41

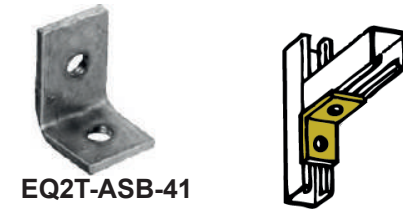
RÉFÉRENCE	P.U. H.T.
EQ4T-ASB-41	
EQ3T-90-A	
EQ2T-ASB-41	
RI-387610	
EQ4T-135	
RI-387920	
RI-387540	
ECL-ASB-41	
EQR-ASB-41	
PIED-3F	



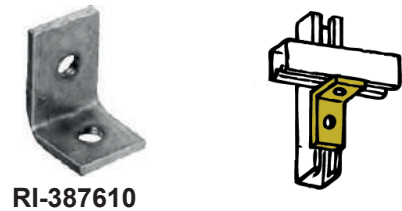
EQ4T-ASB-41



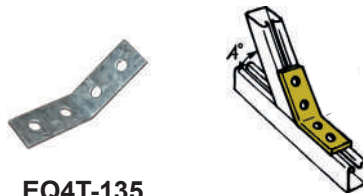
EQ3T-90-A



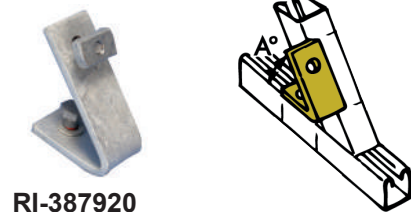
EQ2T-ASB-41



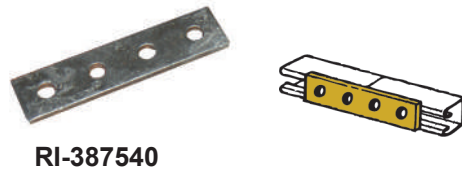
RI-387610



EQ4T-135



RI-387920



RI-387540



ECL-ASB-41 : rail 41



EQR-ASB-41

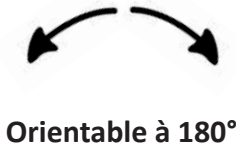
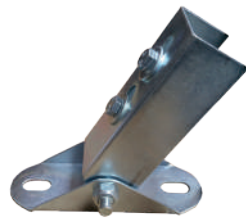


PIED-3F

ACCESSOIRES DE MONTAGE

Tous les accessoires de cette page sont livrés sans boulonnerie

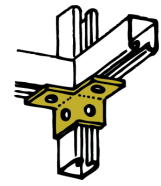
RÉFÉRENCE	P.U. H.T.
ROT-ASB-41	
EQ-DB-90	
L-ASB-41	
BRD-OMG-41	
BRD-OMG-62	
BRD-OMG-82	
ASB-41-V	
T-ASB-41	
PIED-2F	
PIED-41-82	
RI-387900	
ASB-41-U-90	



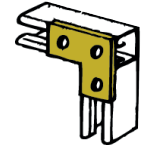
ROT-ASB-41



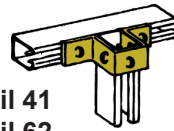
EQ-DB-90



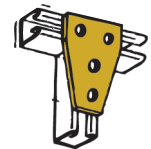
L-ASB-41



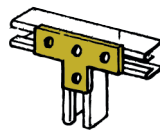
BRD-OMG-41 : rail 41
BRD-OMG-62 : rail 62
BRD-OMG-82 : rail 82



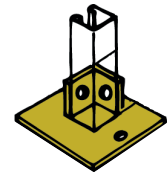
ASB-41-V



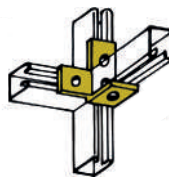
T-ASB-41



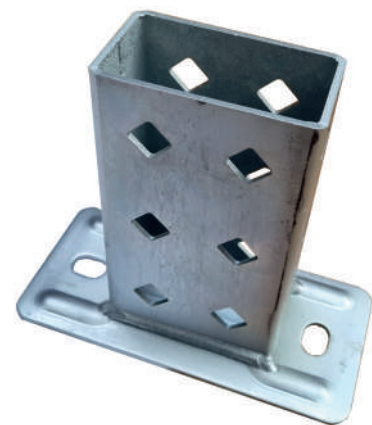
PIED-2F



RI-387900



ASB-41-U-90



PIED-41-82

GAMME "STRUT" 41x41

SUPPORT MURAL CLIMATISATION

RÉFÉRENCE	DÉSIGNATION	P.U. H.T.
KIT-CLIM-600	Support Génie Climatique Galvanisé à Chaud longueur 600 mm composé de : 2 x consoles 41x41 GAC longueur 600 mm 2 x rails 41x21 GAC muraux longueur 500 mm 4 x silentblocs 2 x bouchons de finition	

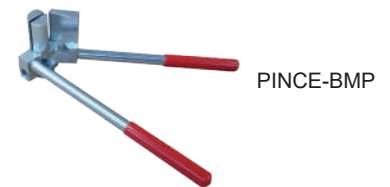


BANDE DE MONTAGE PERFO-

RÉFÉRENCE	DÉSIGNATION	P.U. H.T.
BMP-50-2M	Bande de montage perforée EZ long. 2m larg. 50mm ep. 3mm	
PINCE-BMP	Pince pour bande de montage perforée	



BMP-50-2M



PINCE-BMP

Réalisez vous-même des supports sur mesure

Pliez et coupez à vos dimensions la bande de montage perforée pour réaliser vos supports sur mesure facilement et rapidement.
Les multiples perforations permettent une fixation aisée.



ACCROCHE-TOUT

Système de fixation sans perçage ni soudure sur des IPN allant jusqu'à 20mm d'épaisseur.

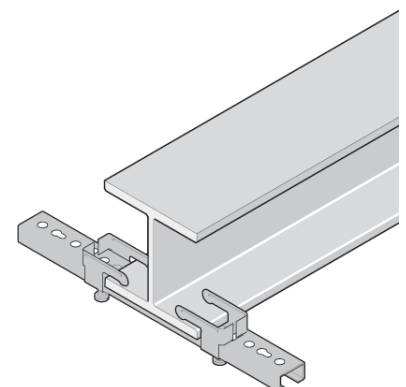
Le kit est composé de :

2 x crapauds de fixation sur IPN

2 x bouchons de finition

1 x profil 30x15 (longueur selon référence du kit)

RÉFÉRENCE	DÉSIGNATION	P.U. H.T.
607-1-300	Kit accroche-tout longueur 300 mm	
607-1-400	Kit accroche-tout longueur 400 mm	
607-1-600	Kit accroche-tout longueur 600 mm	



PINCES À POUTRELLE ÉLECTROZIN-

Vendues à l'unité
Agrément VDS toutes dimensions. Agrément FM pour le M10, M12 et M17.



RÉFÉRENCE	DÉSIGNATION	P.U. H.T.
RI-386805	Pince à poutrelle trou fileté pour tige M6	
RI-389500	Pince à poutrelle trou lisse pour tige M8	
RI-386810	Pince à poutrelle trou fileté pour tige M8	
RI-389510	Pince à poutrelle trou lisse pour tige M10	
RI-386820	Pince à poutrelle trou fileté pour tige M10	
RI-389520	Pince à poutrelle trou lisse pour tige M12	



PLATINES ÉCROU ÉLECTROZIN-

Vendues à l'unité

RÉFÉRENCE	DÉSIGNATION	P.U. H.T.
PLQ-M-M8	Platine écrou filetage M8	
PLQ-M-M10	Platine écrou filetage M10	



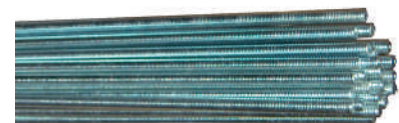
TIGES FILETÉES

RÉFÉRENCE	MATIÈRE / REVÊTEMENT	FILETAGE	LONGUEUR	P.U. H.T.
TGF-6	Acier 4.6 EZ	M6	1 m	
TGFIX-6	Inox A2	M6	1 m	
TGF-NY-6	Nylon	M6	1 m	
TGF-7	Acier 4.6 EZ	7x150	1 m	
TGF-8	Acier 4.6 EZ	M8	1 m	
TGFIX-8	Inox A2	M8	1 m	
TGF-NY-8	Nylon	M8	1 m	
TGF-8-2	Acier 4.6 EZ	M8	2 m	
TGF-10	Acier 4.6 EZ	M10	1 m	
TGFIX-10	Inox A2	M10	1 m	
TGF-NY-10	Nylon	M10	1 m	
TGF-10-2	Acier 4.6 EZ	M10	2 m	
TGF-10-3	Acier 4.6 EZ	M10	3 m	
TGF-12	Acier 4.6 EZ	M12	1 m	
TGFIX-12	Inox A2	M12	1 m	
TGF-12-2	Acier 4.6 EZ	M12	2 m	
TGF-16	Acier 4.6 EZ	M16	1 m	

! Prix de la

Acier EZ,
Inox 316L
ou Nylon

TGF-8



TGF-NY-8



ENTRETOISES

RÉFÉRENCE	MATIÈRE / REVÊTEMENT	FILETAGE	LONGUEUR	QTÉ / BOITE	P.U. H.T.
ENT-6	Acier EZ	M6	25 mm	100	
ENT-8	Acier EZ	M8	30 mm	100	
ENTIX-8X50	Inox A2	M8	30 mm	50	
ENT-10	Acier EZ	M10	30 mm	50	
ENTIX-10	Inox A2	M10	30 mm	25	
ENT-12	Acier EZ	M12	40 mm	100	
ENTIX-12X25	Inox A2	M12	30 mm	25	
ENT-16	Acier EZ	M16	48 mm	200	

ENT-8



Acier EZ,
Inox 316L
ou Nylon

ENTIX-8X50



RACCORDS DE RÉDUCTION FILETÉS M/F ÉLECTROZIN-

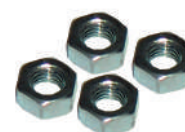
RÉFÉRENCE	FILETAGE	LONGUEUR	QTÉ / BOITE	P.U. H.T.
647-3-207	7x150 Mâle x M8 Femelle	20 mm	50	
647-3-108	M8 Mâle x 7x150 Femelle	20 mm	50	



ÉCROUS

RÉFÉRENCE	MATIÈRE / REVETEMENT	FILETAGE	QTÉ / BOITE	P.U. H.T.
EC-6X500	Acier EZ	M6	500	
ECIX-6X200	Inox A2	M6	200	
EC-NY-6X200	Nylon	M6	200	
EC-8-X2	Acier EZ	M8	200	
ECIX-8X200	Inox A2	M8	200	
EC-NY-8X200	Nylon	M8	200	
EC-10	Acier EZ	M10	100	
ECIX-10	Inox A2	M10	100	
EC-NY-10	Nylon	M10	100	
EC-12X50	Acier EZ	M12	50	
ECIX-12	Inox A2	M12	100	
EC-16X25	Acier EZ	M16	25	

Acier EZ,
Inox 316L
ou Nylon



RONDELLES

RÉFÉRENCE	MATIÈRE / REVETEMENT	DIMENSIONS (mm)	QTÉ / BOITE	P.U. H.T.
RD-6X500	Acier EZ	6,2 x 24 x 1,5	500	
RONIX-6X200	Inox A2	6,4	200	
RD-NY-6X200	Nylon	6,4 x 12 x 1,6	200	
RD-7X500	Acier EZ	7,4 x 16 x 1,5	500	
RD-8-22X200	Acier EZ	8,4 x 22 x 1,5	200	
RD-8X200	Acier EZ	8,5 x 30 x 1,5	200	
RD-08-CAR	Acier EZ	8,5 x 40 x 3	100	
RONIX-8X200	Inox A2	8,4	200	
RD-NY-8X200	Nylon	8,4 x 16 x 1,6	200	
RD-10-CAR	Acier EZ	10,5 x 40 x 3	100	
RONIX-10	Inox A2	10,5	100	
RD-NY-10	Nylon	10,5 x 20 x 2	100	
RD-12-CAR	Acier EZ	13 x 40 x 3	100	
RONIX-12	Inox A2	13	100	

Acier EZ,
Inox 316L
ou Nylon



ECROUS BORGNES ÉLECTROZIN-

RÉFÉRENCE	FILETAGE	QTÉ / BOITE	P.U. H.T.
ECB-6	M6	100	
ECB-8	M8	100	
ECB-10	M10	100	
ECB-12	M12	50	
ECB-16X50	M16	50	



TIREFONDS À TÊTE HEXAGONALE ÉLECTROZIN-

RÉFÉRENCE	DIMENSIONS (mm)	QTÉ / BOITE	P.U. H.T.
TRF-5-30X200	5 x 30	200	
TRF-5-40X200	5 x 40	200	
TRF-6-30X200	6 x 30	200	
TRF-6-40X200	6 x 40	200	
TRF-6-50X200	6 x 50	200	
TRF-6-60X200	6 x 60	200	
TRF-6-70X200	6 x 70	200	
TRF-6-80X200	6 x 80	200	
TRF-8-30X200	8 x 30	200	
TRF-8-40X200	8 x 40	200	
TRF-8-50X200	8 x 50	200	
TRF-8-60	8 x 60	100	
TRF-8-70	8 x 70	100	



RÉFÉRENCE	DIMENSIONS (mm)	QTÉ / BOITE	P.U. H.T.
TRF-8-80	8 x 80	100	
TRF-8-90	8 x 90	100	
TRF-8-100X50	8 x 100	50	
TRF-8-140X50	8 x 140	50	
TRF-10-50	10 x 50	50	
TRF-10-60	10 x 60	50	
TRF-10-80X50	10 x 80	50	
TRF-10-100X50	10 x 100	50	

VIS À TÊTE HEXAGONALE ÉLECTROZINGUÉES

RÉFÉRENCE	DIMENSIONS (mm)	QTÉ / BOITE	P.U. H.T.
VTH-6-12X200	M6 x 12	200	
VTH-6-16X100	M6 x 16	100	
VTH-6-20X100	M6 x 20	100	
VTH-6-30	M6 x 30	100	
VTH-8-25X100	M8 x 25	100	
VTH-8-40X100	M8 x 40	100	
VTH-8-50X100	M8 x 50	100	
VTH-8-60	M8 x 60	100	
VTH-8-80	M8 x 80	100	

RÉFÉRENCE	DIMENSIONS (mm)	QTÉ / BOITE	P.U. H.T.
VTH-10-25X100	M10 x 25	100	
VTH-10-40	M10 x 40	100	
VTH-10-50	M10 x 50	100	
VTH-10-60	M10 x 60	100	
VTH-12-25	M12 x 25	100	
VTH-12-40	M12 x 40	100	
VTH-12-60X100	M12 x 60	100	
VTH-12-80	M12 x 80	50	



PATTES À VIS ÉLECTROZIN-

RÉFÉRENCE	DIMENSIONS (mm)	QTÉ / BOITE	P.U. H.T.
PAT-7-40	7 x 150 x 40	100	
PAT-8-50	M8 x 50	100	



VIS POLIER ÉLECTROZIN-

RÉFÉRENCE	DIMENSIONS (mm)	QTÉ / BOITE	P.U. H.T.
VP-8-40	M8 x 40	100	
VP-8-50	M8 x 50	100	
VP-8-60	M8 x 60	100	



VIS POUR PLAQUE DE

RÉFÉRENCE	DIMENSIONS (mm)	QTÉ / BOITE	P.U. H.T.
VPP-35-25X1000	3,5 x 25	1 000	
VPP-35-35X1000	3,5 x 35	1 000	
VPP-35-45X500	3,5 x 45	500	



VIS AUTOFOREUSES TÊTE HEXAGONALE ÉLECTROZIN-

RÉFÉRENCE	DIMENSIONS (mm)	QTÉ / BOITE	P.U. H.T.
VOT-3-13X500	3,5 x 13	500	
VOT-3-16X500	3,5 x 16	500	
VOT-3-19X500	3,5 x 19	500	
VOT-4-13	4,2 x 13	500	
VOT-4-16	4,2 x 16	500	
VOT-4-19	4,2 x 19	500	
VOT-4-25X250	4,2 x 25	250	
VOT-4-32	4,8 x 32	250	
VOT-4-38	4,8 x 38	250	



RÉFÉRENCE	DIMENSIONS (mm)	QTÉ / BOITE	P.U. H.T.
VOT-4-50	4,8 x 50	250	
VOT-6-25X250	6,3 x 25	250	
VOT-6-50	6,3 x 50	250	

VIS AUTOFOREUSES TÊTE CYLINDRIQUE ÉLECTROZIN-

RÉFÉRENCE	DIMENSIONS (mm)	QTÉ / BOITE	P.U. H.T.
C-VOT-4-13X500	4,2 x 13	500	
C-VOT-4-16X500	4,2 x 16	500	
C-VOT-4-19X500	4,2 x 19	500	
C-VOT-4-25X500	4,2 x 25	500	
C-VOT-4-32X250	4,8 x 32	250	
C-VOT-4-38X250	4,8 x 38	250	
C-VOT-4-50X250	4,8 x 50	250	



VIS AUTOFOREUSES EMPREINTE CARRÉ TÊTE

RÉFÉRENCE	DIMENSIONS (mm)	QTÉ / BOITE	P.U. H.T.
VOTEC-BL-4-16	4,2 x 16	500	
VOTEC-BL-4-19	4,2 x 19	500	

1 embout inclus par boîte



Tête blanche

VIS AUTOFOREUSES EMPREINTE CARRÉ ÉLECTROZIN-

RÉFÉRENCE	DIMENSIONS (mm)	QTÉ / BOITE	P.U. H.T.
VOTEC-4-13	4,2 x 13	500	
VOTEC-4-16	4,2 x 16	500	
VOTEC-4-19	4,2 x 19	500	



EMBOUS POUR VISSSEUSE

RÉFÉRENCE	DÉSIGNATION	P.U. H.T.
EMB-H-5-5	Embout hexagonal magnétique CRV 5,5	
EMB-H-7	Embout hexagonal magnétique CRV 7	
EMB-H-8	Embout hexagonal magnétique CRV 8	
EMB-H-10	Embout hexagonal magnétique CRV 8	
EMB-CAR-2-25	Embout carré N° 2/25 - boîte de 10	



EMB-H-7

VIS À

RÉFÉRENCE	DIMENSIONS (mm)	QTÉ / BOITE	P.U. H.T.
VAB-4-35	4,0 x 35	500	
VAB-4-40	4,0 x 40	500	
VAB-4-45	4,0 x 45	500	
VAB-4-50	4,0 x 50	500	
VAB-45-30	4,5 x 30	500	
VAB-5-35	5,0 x 35	500	
VAB-5-50X500	5,0 x 50	500	
VAB-5-60	5,0 x 60	200	
VAB-5-70	5,0 x 70	200	
VAB-6-40	6,0 x 40	200	
VAB-6-50	6,0 x 50	200	
VAB-6-80X200	6,0 x 80	200	



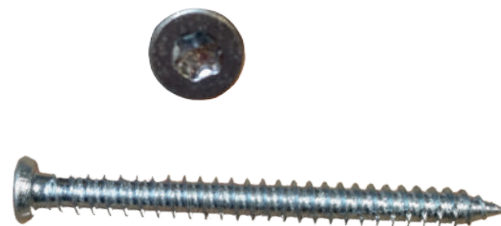
GOUJON FILETÉ EMPREINTE

RÉFÉRENCE	DIMENSIONS (mm)	Ø CHEVILLE À UTILISER	QTÉ / BOITE	P.U. H.T.
GJ-TORX-8-60	M8 x 60	10 mm	100	
GJ-TORX-8-80	M8 x 80	10 mm	100	
GJ-TORX-8-100	M8 x 100	10 mm	100	



VIS BÉTON TÊTE TORX ÉLECTROZIN-

RÉFÉRENCE	DIMENSIONS (mm)	QTÉ / BOITE	P.U. H.T.
VBT-7-60	7,5 x 60	100	
VBT-7-80	7,5 x 80	100	
VBT-7-100	7,5 x 100	100	
VBT-7-120	7,5 x 120	100	
VBT-7-150	7,5 x 152	100	
VBT-7-180	7,5 x 182	100	
VBT-7-210	7,5 x 212	50	



ÉCROUS À SERTIR CRANTÉS

RÉFÉRENCE	MATIÈRE / REVÊTEMENT	FILETAGE	Ø PERÇAGE	LONGUEUR DE L'ÉCROU	QTÉ / BOITE	P.U. H.T.
EASC-M6X250	Acier EZ	M6	9 mm	14,5 mm	250	
EASCIX-M6X50	Inox A2	M6	9 mm	14,0 mm	50	
EASC-M8X150	Acier EZ	M8	11 mm	17,0 mm	150	
EASCIX-M8X50	Inox A2	M8	11 mm	16,0 mm	50	



CHEVILLES À FRAPPER "NUG-

Chevilles à frapper type "NUGGET" en acier électrozingué. Idéales pour les applications en béton armé.

RÉFÉRENCE	FILETAGE	Ø PERÇAGE	LONGUEUR CHEVILLE	PROFONDEUR PERÇAGE	QTÉ / BOITE	P.U. H.T.
CHV-M-M6	M6	8 mm	25 mm	30 mm	100	
CHV-M-M8	M8	10 mm	30 mm	35 mm	100	
CHV-M-M10	M10	12 mm	40 mm	45 mm	50	
CHV-M-M12	M12	16 mm	50 mm	55 mm	50	



CHEVILLES LAI-

RÉFÉRENCE	FILETAGE	Ø PERÇAGE	LONGUEUR CHEVILLE	PROFONDEUR PERÇAGE	QTÉ / BOITE	P.U. H.T.
CHV-L-M6	M6	8 mm	24 mm	30 mm	50	
CHV-L-M8	M8	10 mm	31 mm	36 mm	50	
CHV-L-M10	M10	12 mm	34 mm	40 mm	50	



CHEVILLES NYLON UNIVERSELLE

Les chevilles NUNI conviennent pour : béton, brique pleine, brique alvéolée, béton cellulaire, plaque de plâtre

RÉFÉRENCE	POUR VIS DIAMÈTRE	LONGUEUR	MATIÈRE	QTÉ / BOITE	P.U. H.T.
CHV-NUNI-6	4,0 mm	30 mm	Nylon	200	
CHV-NUNI-8	5 mm	40 mm	Nylon	200	
CHV-NUNI-10	6 mm	50 mm	Nylon	100	



CHEVILLES

Convient pour : béton, brique pleine

RÉFÉRENCE	POUR VIS DIAMÈTRE	DIMENSIONS	Ø PERÇAGE	PROFONDEUR PERÇAGE	QTÉ / BOITE	P.U. H.T.
CHV-N-6	3,5 à 4 mm	6 x 30	6 mm	40 mm	1 000	
CHV-N-8	4 à 6 mm	8 x 40	8 mm	50 mm	500	
CHV-N-10	5 à 7 mm	10 x 50	10 mm	60 mm	300	
CHV-N-12	6 à 8 mm	12 x 60	12 mm	70 mm	150	
CHV-N-14	10 mm	14 x 80	14 mm	90 mm	100	



CHEVILLE CLOUS-VIS NYLON TETE

Convient pour : béton, brique pleine

RÉFÉRENCE	DIMENSIONS (MM)	Ø PERÇAGE	QTÉ / BOITE	P.U. H.T.
CV-5-30	5 x 30	5 mm	200	
CV-6-40	6 x 40	6 mm	200	
CV-6-50	6 x 50	6 mm	200	
CV-6-60	6 x 60	6 mm	200	
CV-6-80	6 x 80	6 mm	100	
CV-8-60	8 x 60	8 mm	100	



CHEVILLES À BAS-

Chevilles à bascule électrozinguées pour charges lourdes. Vendues à l'unité. Agrément VDS

RÉFÉRENCE	DÉSIGNATION	P.U. H.T.
RI-584455	Cheville à bascule M8	



CHEVILLES NYLON FAST

Une alternative au scellement chimique !

Les chevilles FAST grâce à leur surface d'expansion accrue se caractérisent par une résistance à l'arrachement allant jusqu'à 22 kN (test usine)

Vissage aisé grâce à sa vis à tête hexagonale

Convient pour : béton, brique pleine, brique alvéolaire, béton cellulaire

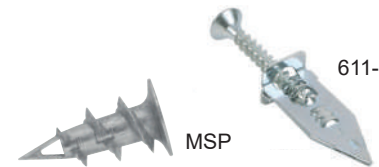
Ensemble cheville-vis

RÉFÉRENCE	DIMENSIONS (MM)	Ø PERÇAGE	PROFONDEUR PERÇAGE	ÉPAISSEUR MAX À FIXER	QTÉ / BOITE	P.U. H.T.
FAST-10-80	7 x 85	10 mm	60 à 80 mm	10 mm	50	
FAST-10-100	7 x 105	10 mm	60 à 80 mm	30 mm	50	
FAST-10-120	7 x 125	10 mm	60 à 80 mm	50 mm	50	
FAST-10-140	7 x 145	10 mm	60 à 80 mm	70 mm	25	
FAST-10-160	7 x 165	10 mm	60 à 80 mm	90 mm	25	
FAST-10-200	7 x 205	10 mm	60 à 80 mm	130 mm	25	



CHEVILLE POUR PLAQUE DE

RÉFÉRENCE	DÉSIGNATION	ÉPAISSEUR MAX À FIXER	QTÉ / BOITE	P.U. H.T.
MSP	Cheville plaque de plâtre (sans vis)	10 mm	200	
611-02-63	Cheville plaque de plâtre (avec vis)	3 mm	200	



611-02-63

MSP

CHEVILLE POUR CLOISONS

RÉFÉRENCE	ÉPAISSEUR PAROI	Ø PERÇAGE	QTÉ / BOITE	P.U. H.T.
MOL-4-38	6-12 mm	9 mm	100	
MOL-5-58	12-16 mm	11 mm	50	
MOL-6-45	7-12 mm	13 mm	50	
MOL-6-58	10-16 mm	13 mm	50	
MOL-6-88	38-45 mm	13 mm	50	



GOUJONS D'ANCRAGE

Goujon d'ancrage électrozingué disposant d'un Agrément Technique Européen ainsi que du marquage CE. Positionné pour répondre aux attentes du guide européen en béton non fissuré, c'est l'ancrage idéal pour les applications les plus exigeantes en matière de fixation.



RÉFÉRENCE	ÉPAISSEUR MAX. A FIXER	Ø PERÇAGE	QTÉ / BOITE	P.U. H.T.
RWL-XPT-6-50	10 mm	6 mm	100	
RWL-XPT-6-65	5 mm	6 mm	100	
GJ-8-60	5 mm	8 mm	100	
GJ-8-75	20 mm	8 mm	100	
GJ-8-95	40 mm	8 mm	50	
RWL-XPT-8-115	50 mm	8 mm	100	
GJ-10-85	5 mm	10 mm	50	
GJ-10-95	15 mm	10 mm	50	
GJ-10-115	35 mm	10 mm	25	
GJ-12-85	5 mm	12 mm	40	
GJ-12-105	5 mm	12 mm	25	
GJ-12-125	25 mm	12 mm	25	
RWL-XPT-12-220	125 mm	12 mm	50	



BOULONS À EXPANSION "RAWL-

Le RAWLBOLT® est un ancrage pour charge lourde, il convient parfaitement aux fixations provisoires car il est démontable. Convient pour les matériaux pleins.

RÉFÉRENCE	ÉPAISSEUR MAX À FIXER	Ø VIS X LONG. DOUILLE	Ø PERÇAGE	PROFONDEUR PERÇAGE	CONDIT.	P.U. H.T.
RWL-RB-6-25	25 mm	M6 x 45	12 mm	50 mm	à la pièce	
RWL-RB-10-25	25 mm	M10 x 60	16 mm	65 mm	à la pièce	



DOUILLES À EXPANSION "RAWL-

Le RAWLBOLT® est un ancrage pour charge lourde, il convient parfaitement aux fixations provisoires car il est démontable. Convient pour les matériaux pleins.

L'expansion est réalisée par l'application d'un couple de serrage sur la tête hexagonale du boulon ou sur l'écrou pour les autres versions. Vendu à l'unité.

RÉFÉRENCE	Ø VIS X LONG. DOUILLE	Ø PERÇAGE	PROFONDEUR PERÇAGE	CONDIT.	P.U. H.T.
RWL-RB-8	M8 x 50	14 mm	55 mm	à la pièce	
RWL-RB-10	M10 x 60	16 mm	65 mm	à la pièce	



SCELLEMENTS CHIMIQUES EN CAR-

Résine bi-composant conditionnée dans des cartouches standard de 300 ml. Utilisable en matériaux pleins ou creux. Ne contient pas de Styrene.

Cartouche réutilisable, la résine non extrudée reste utilisable.

RÉFÉRENCE	DÉSIGNATION	P.U. H.T.
WCF-300	Scellement chimique couleur gris - 300 ml	
MCF	Embout mélangeur	

TEMPS DE PRISE		
TEMPÉRATURE MATÉRIAU DE BASE	TEMPS DE MANIPULATION	TEMPS DE MISE EN CHARGE
30°C	4 min	35 min
20 à 25°C	5 min	50 min
10 à 20°C	6 min	85 min
5 à 10°C	10 min	145 min



MCF



WCF-300

TIGES FILETÉES ÉLECTROZINGUÉES AVEC REPÈRE D'ENFONCEMENT

RÉFÉRENCE	DIMENSIONS	QTÉ/BOITE	P.U. H.T.
RWL-TF-10-130	M10 x 130 mm	10	
RWL-TF-10-170	M10 x 170 mm	10	



RWL-TF-10-130

TIGES FILETÉES ÉLECTROZINGUÉES AVEC REPÈRE D'ENFONCEMENT

RÉFÉRENCE	POUR TIGE	DIAM. X LONG.	QTÉ/BOITE	P.U. H.T.
RWL-TP-12-50	M6	12 x 50 mm	10	
RWL-TP-15-85	M8-M10-M12	15 x 85 mm	10	
TP-15-130X20	M8-M10-M12	15 x 130 mm	20	



RWL-TP-12-50

RÉFÉRENCE	DÉSIGNATION	P.U. H.T.
TM-12	Tamis métallique d'injection long. 1m pour tige M10-M12	

Se coupe à la longueur souhaitée



TM-12

COLLIERS ISOPHO-

Collier métallique + bande isophonique
 Température d'utilisation -50°/+110°C
 Embase double filetage M8/M10

RÉFÉRENCE	Ø INTÉRIEUR	POUCES FRIGO	ACIER DN	CHARGE MAXI	PLAGE DE SERRAGE	P.U. H.T.
334-35-014	10	3/8"	8	330 N	10-14 mm	
334-35-014	12	1/2"		330 N	10-14 mm	
334-35-019	15	5/8"		330 N	15-19 mm	
334-35-019	18	3/4"	10	330 N	15-19 mm	
334-35-024	22	7/8"	15	330 N	20-24 mm	
334-35-030	28	1 1/8"	20	330 N	25-30 mm	
334-35-037	35	1 3/8"	25	330 N	31-37 mm	
334-35-046	42	1 5/8"	32	500 N	38-46 mm	
334-35-052	49		40	500 N	47-52 mm	
334-35-061	54	2 1/8"		500 N	53-61 mm	
334-35-061	60	2 3/8"	50	500 N	53-61 mm	
334-35-067	67	2 5/8"		500 N	62-67 mm	
334-35-081	76		65	850 N	75-81 mm	
334-35-081	80	3 1/8"		850 N	75-81 mm	
334-35-095	89		80	1 000 N	88-95 mm	
334-35-095	92	3 5/8"		1 000 N	88-95 mm	
334-35-103	-			1 000 N	96-103 mm	
334-35-112	104	4 1/8"		1 000 N	104-112 mm	
334-35-118	114		100	1 000 N	113-118 mm	
334-35-137	133		125	1 000 N	128-137 mm	
334-35-172			150	2 350 N	163-172 mm	
334-35-225			200	2 350 N	217-225 mm	



334-35-052

Collier 2 vis

COLLIERS

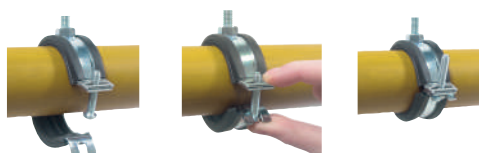
Colliers métallique Rapide + bande isophonique Embase M8
 Montage SANS Outils (sauf page 10-14)

RÉFÉRENCE	Ø INTÉRIEUR	POUCES FRIGO	ACIER DN	CHARGE MAXI	PLAGE DE SERRAGE	P.U. H.T.
310-85-014	10	3/8"			10-14 mm	
310-85-014	12	1/2"			10-14 mm	
337-3-018	15	5/8"		500 N	15-18 mm	
337-3-018	18	3/4"	10	500 N	15-18 mm	
337-3-023	22	7/8"	15	500 N	20-23 mm	
337-3-028	28	1 1/8"	20	500 N	25-28 mm	
337-3-035	35	1 3/8"	25	500 N	32-35 mm	
337-3-043	42	1 5/8"	32	700 N	40-43 mm	
337-3-051	49		40	700 N	48-51 mm	
337-3-056	54	2 1/8"		700 N	53-56 mm	
337-3-063	60	2 3/8"	50	700 N	57-63 mm	



337-3-028

Collier 1 vis
 fermeture rapide



Insérez le tube

Fermez le collier, poussez la vis

C'est terminé !

COLLIERS ISOPHONIQUES HAUTE TEMPÉRA-

Collier métallique + bande isophonique
 Température d'utilisation jusqu'à +200°C
 Embase filetage M8/M10

COLLIER 1 VIS						
RÉFÉRENCE	Ø INTÉRIEUR	POUCES FRIGO	ACIER DN	CHARGE MAXI	PLAGE DE SERRAGE	P.U. H.T.
340-4-018	15	5/8"		600 N	15-18 mm	
340-4-018	18	3/4"	10	600 N	15-18 mm	
340-4-023	22	7/8"	15	600 N	20-23 mm	
340-4-028	28	1 1/8"	20	600 N	25-28 mm	
340-4-035	35	1 3/8"	25	600 N	31-35 mm	
340-4-043	42	1 5/8"	32	800 N	40-43 mm	
340-4-053	49		40	800 N	48-53 mm	
340-4-063				800 N	57-63 mm	



340-4-028



340-4-091

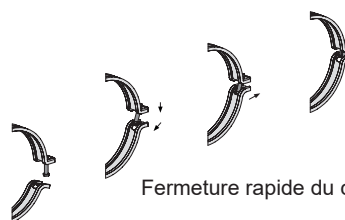
COLLIER 2 VIS						
RÉFÉRENCE	Ø INTÉRIEUR	POUCES FRIGO	ACIER DN	CHARGE MAXI	PLAGE DE SERRAGE	P.U. H.T.
340-4-080	80	3 1/8"		930 N	73-80 mm	
340-4-091	89		80	930 N	83-91 mm	
340-4-114	114		100	930 N	108-114 mm	
340-4-141	133		125	930 N	133-141 mm	
340-4-168			150	1 500 N	159-168 mm	

COLLIERS

COLLIERS VENTILATION ISOPHO-

Collier métallique + bande isophonique pour la ventilation

RÉFÉRENCE	Ø INT. (MM)	EMBASE	P.U. H.T.
COL-VI-080	80	M8	
COL-VI-100	100	M8	
COL-VI-125	125	M8	
COL-VI-160	160	M8	
COL-VI-200	200	M8	
COL-VI-250	250	M8	
COL-VI-315	315	M8	
COL-VI-400	400	M8	
COL-VI-450	450	M8/M10	
COL-VI-500	500	M8/M10	
COL-VI-630	630	M8/M10	
COL-VI-710	710	M8/M10	
COL-VI-800	800	M8/M10	



Fermeture rapide du collier



COLLIERS CO-

Ensemble livré monté (collier métallique 2 vis M8/M10
+ coquille PUR 80 kg/m³) avec bande PVC
Coeff. conductivité thermique : < à 0,036 W/(m.K) à 0°C
Facteur de résistance à la vapeur d'eau : > à 7000
Température d'utilisation : -40°/+80°C



Disponible sans collier métallique (support seul) : référence COQMO

Ø INT.	POUCES FRIGO	ACIER DN	ÉPAISSEUR 13 MM		ÉPAISSEUR 19 MM		ÉPAISSEUR 25 MM	
			RÉFÉRENCE	P.U. H.T.	RÉFÉRENCE	P.U. H.T.	RÉFÉRENCE	P.U. H.T.
10	3/8"	6	COQLA-13-010		COQLA-19-010		COQLA-25-010	
12	1/2"		COQLA-13-012		COQLA-19-012		COQLA-25-012	
15	5/8"		COQLA-13-015		COQLA-19-015		COQLA-25-015	
19	3/4"	10	COQLA-13-019		COQLA-19-019		COQLA-25-019	
22	7/8"	15	COQLA-13-022		COQLA-19-022		COQLA-25-022	
25			COQLA-13-025		COQLA-19-025		COQLA-25-025	
28	1 1/8"	20	COQLA-13-028		COQLA-19-028		COQLA-25-028	
30			COQLA-13-030		COQLA-19-030		COQLA-25-030	
32			COQLA-13-032		COQLA-19-032		COQLA-25-032	
35	1 3/8"	25	COQLA-13-035		COQLA-19-035		COQLA-25-035	
40			COQLA-13-040		COQLA-19-040		COQLA-25-040	
42	1 5/8"	32	COQLA-13-042		COQLA-19-042		COQLA-25-042	
48		40	COQLA-13-048		COQLA-19-048		COQLA-25-048	
50			COQLA-13-050		COQLA-19-050		COQLA-25-050	
54	2 1/8"		COQLA-13-054		COQLA-19-054		COQLA-25-054	
60	2 3/8"	50	COQLA-13-060		COQLA-19-060		COQLA-25-060	
64			COQLA-13-064		COQLA-19-064		COQLA-25-064	
67	2 5/8"		COQLA-13-067		COQLA-19-067		COQLA-25-067	
70			COQLA-13-070		COQLA-19-070		COQLA-25-070	
76		65	COQLA-13-076		COQLA-19-076		COQLA-25-076	
80	3 1/8"		COQLA-13-080		COQLA-19-080		COQLA-25-080	
89		80	COQLA-13-089		COQLA-19-089		COQLA-25-089	
92	3 5/8"		COQLA-13-092		COQLA-19-092		COQLA-25-092	
102			COQLA-13-102		COQLA-19-102		COQLA-25-102	
108			COQLA-13-108		COQLA-19-108		COQLA-25-108	
114		100	COQLA-13-114		COQLA-19-114		COQLA-25-114	
125			Sur dde		COQLA-19-125		COQLA-25-125	
140		125	Sur dde		COQLA-19-140		COQLA-25-140	
168		150	Sur dde		COQLA-19-168		COQLA-25-168	
219		200	Sur dde		COQLA-19-219		COQLA-25-219	



Retrouvez notre gamme de manchons isolants, tubes cuivre, ..., dans notre catalogue MK1

COLLIERS COQUILLES

Ø INT.	POUCES FRIGO	ACIER DN	ÉPAISSEUR 32MM		ÉPAISSEUR 40 MM		ÉPAISSEUR 50 MM	
			RÉFÉRENCE	P.U. H.T.	RÉFÉRENCE	P.U. H.T.	RÉFÉRENCE	P.U. H.T.
10	3/8"	6	COQLA-32-010		COQLA-40-010		COQLA-50-010	
12	1/2"		COQLA-32-012		COQLA-40-012		COQLA-50-012	
15	5/8"		COQLA-32-015		COQLA-40-015		COQLA-50-015	
19	3/4"	10	COQLA-32-019		COQLA-40-019		COQLA-50-019	
22	7/8"	15	COQLA-32-022		COQLA-40-022		COQLA-50-022	
25			COQLA-32-025		COQLA-40-025		COQLA-50-025	
28	1 1/8"	20	COQLA-32-028		COQLA-40-028		COQLA-50-028	
30			COQLA-32-030		COQLA-40-030		COQLA-50-030	
32			COQLA-32-032		COQLA-40-032		COQLA-50-032	
35	1 3/8"	25	COQLA-32-035		COQLA-40-035		COQLA-50-035	
40			COQLA-32-040		COQLA-40-040		COQLA-50-040	
42	1 5/8"	32	COQLA-32-042		COQLA-40-042		COQLA-50-042	
48		40	COQLA-32-048		COQLA-40-048		COQLA-50-048	
50			COQLA-32-050		COQLA-40-050		COQLA-50-050	
54	2 1/8"		COQLA-32-054		COQLA-40-054		COQLA-50-054	
60	2 3/8"	50	COQLA-32-060		COQLA-40-060		COQLA-50-060	
64			COQLA-32-064		COQLA-40-064		COQLA-50-064	
67	2 5/8"		COQLA-32-067		COQLA-40-067		COQLA-50-067	
70			COQLA-32-070		COQLA-40-070		COQLA-50-070	
76		65	COQLA-32-076		COQLA-40-076		COQLA-50-076	
80	3 1/8"		COQLA-32-080		COQLA-40-080		COQLA-50-080	
89		80	COQLA-32-089		COQLA-40-089		COQLA-50-089	
92	3 5/8"		COQLA-32-092		COQLA-40-092		COQLA-50-092	
102			COQLA-32-102		COQLA-40-102		COQLA-50-102	
108			COQLA-32-108		COQLA-40-108		COQLA-50-108	
114		100	COQLA-32-114		COQLA-40-114		COQLA-50-114	
125			COQLA-32-125		COQLA-40-125		COQLA-50-125	
140		125	COQLA-32-140		COQLA-40-140		COQLA-50-140	
168		150	COQLA-32-168		COQLA-40-168		COQLA-50-168	
219		200	COQLA-32-219		COQLA-40-219		COQLA-50-219	

COLLIERS



Retrouvez notre gamme de manchons isolants, tubes cuivre, ..., dans notre catalogue MK1

COLLIERS

Ensemble livré monté (collier métallique 2 vis M8/M10
+ coquille PUR 80 kg/m³ avec pare-vapeur alu)
Température d'utilisation : -40°/+80°C

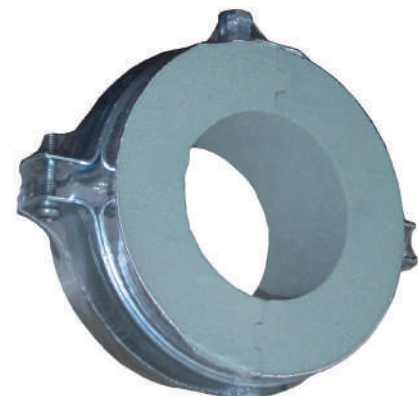
Disponible sans collier métallique (support seul) : référence COQVM

Ø INT.	ACIER DN	ÉPAISSEUR 25 MM		ÉPAISSEUR 30 MM		ÉPAISSEUR 40 MM	
		RÉFÉRENCE	P.U. H.T.	RÉFÉRENCE	P.U. H.T.	RÉFÉRENCE	P.U. H.T.
15		COQVL-25-014		COQVL-30-014		COQVL-40-014	
18	10	COQVL-25-017		COQVL-30-017		COQVL-40-017	
22	15	COQVL-25-021		COQVL-30-021		COQVL-40-021	
28	20	COQVL-25-027		COQVL-30-027		COQVL-40-027	
35	25	COQVL-25-034		COQVL-30-034		COQVL-40-034	
42	32	COQVL-25-042		COQVL-30-042		COQVL-40-042	
48	40	COQVL-25-049		COQVL-30-049		COQVL-40-049	
54		COQVL-25-054		COQVL-30-054		COQVL-40-054	
60	50	COQVL-25-060		COQVL-30-060		COQVL-40-060	
70		COQVL-25-070		COQVL-30-070		COQVL-40-070	
76	65	COQVL-25-076		COQVL-30-076		COQVL-40-076	
89	80	COQVL-25-089		COQVL-30-089		COQVL-40-089	
102		COQVL-25-102		COQVL-30-102		COQVL-40-102	
108		COQVL-25-108		COQVL-30-108		COQVL-40-108	
114	100	COQVL-25-114		COQVL-30-114		COQVL-40-114	
133		COQVL-25-133		COQVL-30-133		COQVL-40-133	
140	125	COQVL-25-140		COQVL-30-140		COQVL-40-140	
159		COQVL-25-159		COQVL-30-159		COQVL-40-159	
168	150	COQVL-25-168		COQVL-30-168		COQVL-40-168	
219	200	COQVL-25-219		COQVL-30-219		COQVL-40-219	
273		COQVL-25-273		COQVL-30-273		COQVL-40-273	



COLLIERS

Ø INT.	ACIER DN	ÉPAISSEUR 50 MM		ÉPAISSEUR 60 MM	
		RÉFÉRENCE	P.U. H.T.	RÉFÉRENCE	P.U. H.T.
28	20	COQVL-50-027		COQVL-60-027	
35	25	COQVL-50-034		COQVL-60-034	
42	32	COQVL-50-042		COQVL-60-042	
48	40	COQVL-50-049		COQVL-60-049	
54		COQVL-50-054		COQVL-60-054	
60	50	COQVL-50-060		COQVL-60-060	
70		COQVL-50-070		COQVL-60-070	
76	65	COQVL-50-076		COQVL-60-076	
89	80	COQVL-50-089		COQVL-60-089	
102		COQVL-50-102		COQVL-60-102	
108		COQVL-50-108		COQVL-60-108	
114	100	COQVL-50-114		COQVL-60-114	
133		COQVL-50-133		COQVL-60-133	
140	125	COQVL-50-140		COQVL-60-140	
159		COQVL-50-159		COQVL-60-159	
168	150	COQVL-50-168		COQVL-60-168	
219	200	COQVL-50-219		COQVL-60-219	
273		COQVL-50-273		COQVL-60-273	



Retrouvez notre gamme de colliers de ventilation dans la rubrique colliers

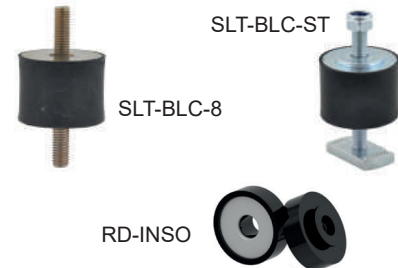
BANDES PERFORÉES ÉLECTROZIN-

RÉFÉRENCE	LARGEUR	ÉPAISSEUR	Ø PERFO	LONGUEUR	P.U. H.T.
RI-400429	17 mm	1 mm	6,5 mm	10 m	



SILENT

RÉFÉRENCE	LARGEUR	P.U. H.T.
SLT-BLC-8	Silent bloc M8 - largeur 40 mm - longueur filetage 2 x 23 mm - épaisseur caoutchouc 30 mm	
SLT-BLC-ST	Silent bloc M8 - largeur 40 mm - longueur filetage 2 x 23 mm - épaisseur caoutchouc 30 mm. Livré avec écrou, rondelle et écrou rail STRUT	
RD-INSO	Rondelle insonorisante 9 x 32 x 9 mm - boîte de 100	



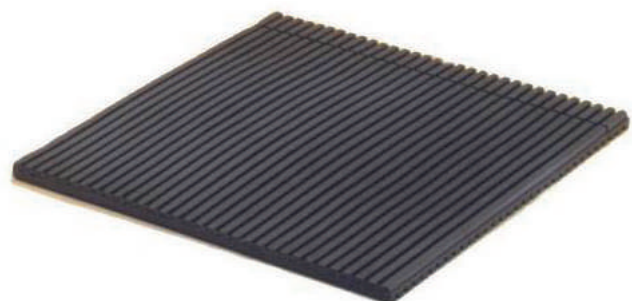
SUSPENTES À RESSORT

RÉFÉRENCE	CHARGE RECOMMANDÉE (mini à maxi)	FLÈCHE RECOMMANDÉE (mm, selon charge mini et maxi)	RAIDEUR (daN/mm)	P.U. H.T.
SARL-15	2 à 12 kg	2.3 à 18.4 mm	0.65	
SARL-25	3 à 20 kg	2.3 à 18.4 mm	1,09	
SARL-50	5 à 40 kg	2.3 à 18.4 mm	2.17	
SARL-75	10 à 60 kg	2.3 à 18.4 mm	3.26	
SAR-100	40 à 80 kg	10 à 20 mm	4	
SAR-125	50 à 100 kg	10 à 20 mm	5	
SAR-150	60 à 120 kg	10 à 20 mm	6	
SAR-200	80 à 160 kg	10 à 20 mm	8	
SAR-250	100 à 200 kg	10 à 20 mm	25	
SAR-350	140 à 280 kg	10 à 20 mm	14	



PLAKI-

PLAK45-XX dimensions 450 x 450 mm
 Plaque élastomère rainurée offrant une découpe facile
 Installation : au format de la surface d'appui, superposition possible



RÉFÉRENCE	CHARGE MAX. (kg/cm ²)	FLÈCHE SOUS CHARGE (FRÉQUENCE PROPRE EN Hz)				LONGUEUR x LARGEUR (mm)	ÉPAISSEUR (mm)	P.U. H.T.
		2.5 kg/cm ²	3.5 kg/cm ²	4.5 kg/cm ²	5 kg/cm ²			
PLAK-45-65	5.00	0.81 mm (18.6 Hz)	1.05 mm (16.4 Hz)	1.30 mm (14.90 Hz)	1.42 mm (14.25 Hz)	450 x 450	8	

BOITE À RES-

Isolateur à ressort avec platine de fixation.
 Ressort avec traitement Shot peeling pour améliorer sa résistance dynamique et finition en epoxy pour une meilleure protection. Polyéthylène assoupli à cellule fermée afin d'empêcher l'entrée d'éléments solides et éviter tous dommages sur les spires. Parties métalliques zinguées
 Mise à niveau intégrée par vissage de l'écrou
 Grande course élastique jusqu'à 25 mm
 Plaque en élastomère sous la platine de fixation pour isoler les hautes fréquences



RÉFÉRENCE	CHARGE RECOMMANDÉE (mini à maxi)	FLÈCHE (mm, selon charge mini et maxi recommandé)	RAIDEUR (daN/mm)	P.U. H.T.
BAR-2-150	60 à 120 kg	10 à 20 mm	6	
BAR-2-200	80 à 160 kg	10 à 20 mm	8	
BAR-2-250	100 à 200 kg	10 à 20 mm	10	
BAR-2-350	140 à 280 kg	10 à 20 mm	14	
BAR-2-450	180 à 360 kg	10 à 20 mm	18	
BAR-2-500	200 à 360 kg	10 à 20 mm	20	
BAR-2-600	240 à 480 kg	10 à 20 mm	24	
BAR-2-800	340 à 640 kg	10 à 20 mm	34.78	

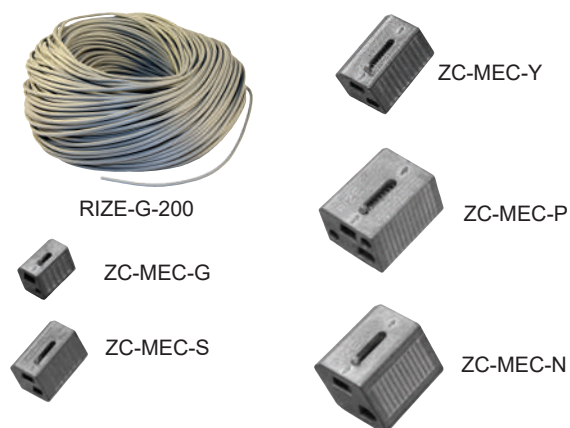
Tableau donnant le % d'isolation vibratoire en fonction des fréquences à isoler et de la fréquence propre de la suspension

FRÉQUENCE À ISOLER (en tr/min)	FRÉQUENCE À ISOLER (en Hz)	Déflexion en mm (sous tangente à la flèche)			
		Fréquence propre statique en Hz			
		10 mm	12 mm	15 mm	20 mm
		5 Hz	4.6 Hz	4.3 Hz	3.6 Hz
900 tr/min	15 Hz	86 %	89 %	90 %	93 %
1 500 tr/min	25 Hz	95 %	96 %	96 %	96 %
1 800 tr/min	30 Hz	96 %	97 %	97 %	98 %
3 000 tr/min	50 Hz	98 %	98 %	98 %	99 %
4 500 tr/min	75 Hz	99 %	99 %	99 %	99 %

SYSTÈME

Les bobines de câbles RIZE sont vendues sans mécanismes de verrouillage, ceux-ci sont à commander séparément (référence ZC-MEC--)

RÉFÉRENCE	LONGUEUR	CHARGE MAX.	CÂBLE	Ø CÂBLE	P.U. H.T.
RIZE-G-200	200 m	10 kg	type G	1,2 mm	
RIZE-S-200	200 m	50 kg	type S	2,0 mm	
RIZE-S-500	500 m	50 kg	type S	2,0 mm	
RIZE-Y-100	100 m	120 kg	type Y	3,0 mm	
RIZE-P-100	100 m	230 kg	type P	5,0 mm	
RIZE-N-100	100 m	500 kg	type N	6,0 mm	



RÉFÉRENCE	DÉSIGNATION	QTÉ/BOITE	P.U. H.T.
ZC-MEC-G	Mécanisme de verrouillage pour câble type G (charge max. 10 kg)	10	
ZC-MEC-S	Mécanisme de verrouillage pour câble type S (charge max. 50 kg)	10	
ZC-MEC-Y	Mécanisme de verrouillage pour câble type Y (charge max. 120 kg)	10	
ZC-MEC-P	Mécanisme de verrouillage pour câble type P (charge max. 230 kg)	10	
ZC-MEC-N	Mécanisme de verrouillage pour câble type N (charge max. 500 kg)	10	



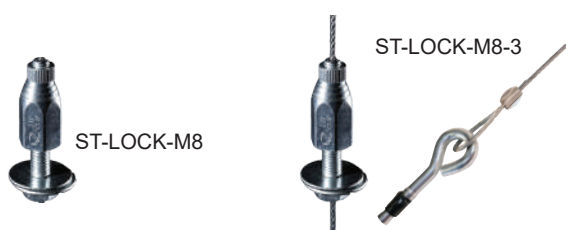
RÉFÉRENCE	DÉSIGNATION	QTÉ/BOITE	P.U. H.T.
RIZE-BL-6-20	Boulon M6x20 avec passage pour câble	10	
RIZE-BL-6-45	Boulon M6x45 avec passage pour câble	10	
RIZE-BL-8-20	Boulon M8x20 avec passage pour câble	10	
PIT-M8-60	Piton M8x60 avec passage pour câble	50	



SYSTÈME "STRUT-

Réalisez des installations à simple ou multiples niveaux rapidement

RÉFÉRENCE	DÉSIGNATION	QTÉ/BOITE	P.U. H.T.
ST-LOCK-M8	Mécanisme Strut Lock seul (sans filin) (charge max. 45 kg)	10	
ST-LOCK-M8-3	Système Strut Lock avec filin 3m et embout béton (charge max. 45 kg)	10	
ST-LOCK-M8-5	Système Strut Lock avec filin 5m et embout béton (charge max. 45 kg)	10	

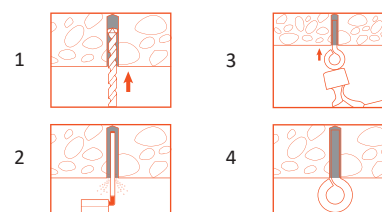


Exemples de montage (rails, équerre, écrous rail non fournis)

SYSTÈME "BET-

Système composé d'un mécanisme de fermeture et d'une longueur de câble avec un embout béton FRCLA1

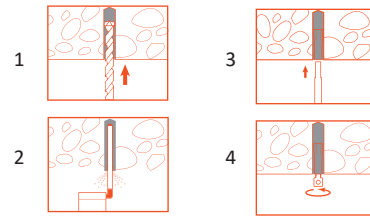
RÉFÉRENCE	LONGUEUR	CHARGE MAX.	CÂBLE	QTÉ/BOITE	P.U. H.T.
BET-S-1	1 m	50 kg	type S	10	
BET-S-3	3 m	50 kg	type S	10	
BET-S-5	5 m	50 kg	type S	10	
BET-S-10	10 m	50 kg	type S	10	
BET-Y-3	3 m	90 kg	type Y	10	
BET-Y-5	5 m	90 kg	type Y	5	
BET-Y-10	10 m	90 kg	type Y	5	



SYSTÈME "THREAD-IT"

Système composé d'un mécanisme de fermeture et d'une longueur de câble avec un embout fileté M8x25

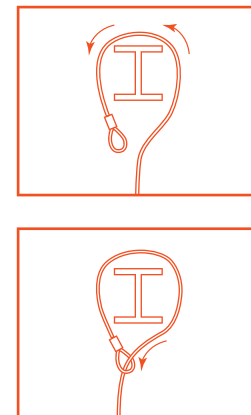
RÉFÉRENCE	LONGUEUR	CHARGE MAX.	CÂBLE	QTÉ/BOITE	P.U. H.T.
THREAD-S-1	1 m	45 kg	type S	10	
THREAD-S-3	3 m	45 kg	type S	10	
THREAD-S-5	5 m	45 kg	type S	10	
THREAD-S-10	10 m	45 kg	type S	10	
THREAD-Y-1	1 m	90 kg	type Y	10	
THREAD-Y-3	3 m	90 kg	type Y	10	
THREAD-Y-5	5 m	90 kg	type Y	5	
THREAD-Y-10	10 m	90 kg	type Y	5	



SYSTÈME "LOOP-

Système composé d'un mécanisme de fermeture et d'une longueur de câble avec un embout boucle sertie

RÉFÉRENCE	LONGUEUR	CHARGE MAX.	CÂBLE	QTÉ/BOITE	P.U. H.T.
LOOP-G-1	1 m	10 kg	type G	10	
LOOP-G-3	3 m	10 kg	type G	10	
LOOP-G-5	5 m	10 kg	type G	10	
LOOP-G-10	10 m	10 kg	type G	10	
LOOP-S-3	3 m	45 kg	type S	10	
LOOP-S-5	5 m	45 kg	type S	10	
LOOP-S-10	10 m	45 kg	type S	10	
LOOP-Y-3	3 m	90 kg	type Y	10	
LOOP-Y-5	5 m	90 kg	type Y	5	
LOOP-Y-10	10 m	90 kg	type Y	5	
LOOP-P-3	3 m	200 kg	type P	10	
LOOP-P-5	5 m	200 kg	type P	5	
LOOP-P-10	10 m	200 kg	type P	5	
LOOP-N-3	3 m	500 kg	type N	5	
LOOP-N-5	5 m	500 kg	type N	5	
LOOP-N-10	10 m	500 kg	type N	5	



SYSTÈME "TOGGLE-

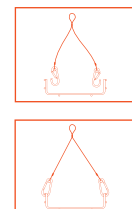
Système composé d'un mécanisme de fermeture et d'une longueur de câble avec un embout butée

RÉFÉRENCE	LONGUEUR	CHARGE MAX.	CÂBLE	QTÉ/BOITE	P.U. H.T.
TOGGLE-S-1	1 m	35 kg	type S	10	
TOGGLE-S-3	3 m	35 kg	type S	10	
TOGGLE-S-5	5 m	35 kg	type S	10	
TOGGLE-S-10	10 m	35 kg	type S	10	



SYSTÈME "TRY-LOCK"

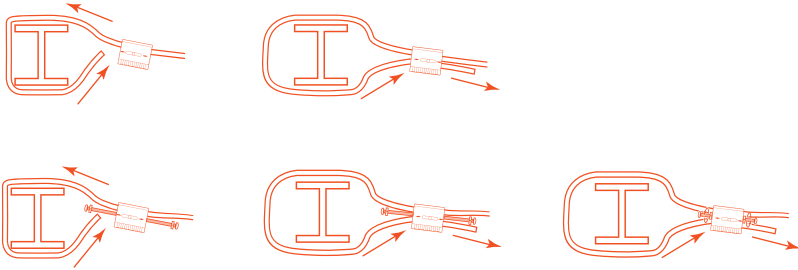
RÉFÉRENCE	POUR CHEMIN DE CÂBLES LARGEUR	CHARGE MAX.	QTÉ/BOITE	P.U. H.T.
TRY-S-50/200	50 à 200 mm	50 kg	10	
TRY-S-300/400	300 à 400 mm	50 kg	10	



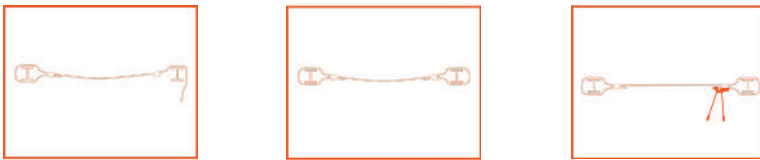
SYSTÈME "SPAN-LOCK" & "ZIP-

Les systèmes SPAN-LOCK et ZIP-GRIP permettent de réaliser des systèmes en caténaire

RÉFÉRENCE	LONGUEUR	CHARGE MAX.	QTÉ/BOITE	P.U. H.T.
SPAN-N-5	5 m	100 kg	1	
SPAN-N-10	10 m	100 kg	1	
SPAN-N-15	15 m	100 kg	1	
SPAN-N-20	20 m	100 kg	1	
SPAN-N-30	30 m	100 kg	1	
SPAN-N-40	40 m	100 kg	1	



S'assurer qu'une distance d'au moins 1,6 fois la hauteur de la poutre est présente entre le SPAN-LOCK et la structure. Ne pas dépasser un angle de 60°



FIXATIONS RAPIDES PAR CÂBLES

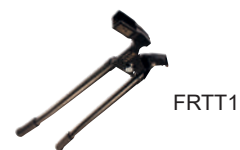
RÉFÉRENCE	LONGUEUR	CHARGE MAX.	QTÉ/BOITE	P.U. H.T.
GRIP-G-1	1 m	10 kg	10	
GRIP-G-3	3 m	10 kg	10	
GRIP-G-5	5 m	10 kg	10	
GRIP-G-10	10 m	10 kg	10	
GRIP-S-1	1 m	35 kg	10	
GRIP-S-3	3 m	35 kg	10	
GRIP-S-5	5 m	35 kg	10	
GRIP-S-10	10 m	35 kg	10	



Les ZIP-GRIP peuvent être utilisés en position inversée afin de reprendre la charge d'un SPAN-LOCK



RÉFÉRENCE	DÉSIGNATION	P.U. H.T.
FRTT1	Appliqueur de tension	



COUPE-CÂBLES

RÉFÉRENCE	DÉSIGNATION	P.U. H.T.
FRCUT1	Coupe-câble pour câble type G, S et Y	
FRCUT3	Coupe-câble pour câble type P	



FRCUT1



FRCUT3

GRIFFES À POUTRELLE "TIGER CLIP"

Le "TIGER CLIP" est une attache multifonctionnelle pour IPN non repositionnable. Dispose d'une ouverture pour recevoir un crochet en "S", un câble en acier, une tige filetée (M6 ou M8), ...
Usage Intérieur / Extérieur



Inclus pour fixation par vis à bois de 4,0 à 4,5 mm

RÉFÉRENCE	ÉPAISSEUR IPN	CHARGE MAX.	QTÉ/BOITE	P.U. H.T.
TIGER-8	2 à 8 mm	1 200 N	100	
TIGER-16	8 à 16 mm	1 200 N	100	
TIGER-24	16 à 24 mm	1 200 N	50	



GRIFFES À POUTRELLE À OEIL-

RÉFÉRENCE	ÉPAISSEUR IPN	CHARGE MAX.	QTÉ/BOITE	P.U. H.T.
FC-8	4 à 8 mm	950 N	100	
FC-14	8 à 14 mm	950 N	100	
FC-20	14 à 20 mm	950 N	100	



GRIFFES À POUTRELLE POUR COLLIER DE SERRAGE

RÉFÉRENCE	ÉPAISSEUR IPN	CHARGE MAX.	QTÉ/BOITE	P.U. H.T.
FC-8-TB	4 à 8 mm	220 N	100	
FC-14-TB	8 à 14 mm	220 N	100	
FC-20-TB	14 à 20 mm	220 N	100	



GRIFFES À POUTRELLE POUR TIGE FILETÉE

RÉFÉRENCE	ÉPAISSEUR IPN	CHARGE MAX.	Ø TIGE FILETÉE	QTÉ/BOITE	P.U. H.T.
FC-8-ICTM6	4 à 8 mm	650 N	M6	100	
FC-14-ICTM6	8 à 14 mm	650 N	M6	100	
FC-20-ICTM6	14 à 20 mm	650 N	M6	100	



GRIFFES À

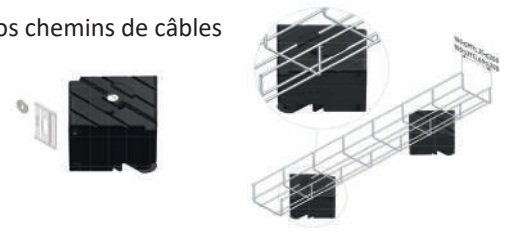
RÉFÉRENCE	ÉPAISSEUR IPN	Ø CÂBLE	QTÉ/BOITE	P.U. H.T.
GAM8-7-9	2 à 7 mm	6 à 9 mm	100	
GAM8-7-14	2 à 7 mm	10 à 14 mm	100	
GAM8-7-21	2 à 7 mm	15 à 21 mm	100	
GAM8-7-32	2 à 7 mm	22 à 32 mm	100	
GAM8-12-9	8 à 12 mm	6 à 9 mm	100	
GAM8-12-14	8 à 12 mm	10 à 14 mm	100	
GAM8-12-21	8 à 12 mm	15 à 21 mm	100	
GAM8-12-32	8 à 12 mm	22 à 32 mm	100	



PIEDS SUPPORT

Lesté avec un poids d'1 kilo, le CUBE est la solution idéale pour la fixation de vos chemins de câbles

RÉFÉRENCE	DÉSIGNATION	P.U. H.T.
CUBE	Pied universel permettant la fixation d'un chemin de câbles fil ou tôles.	,20

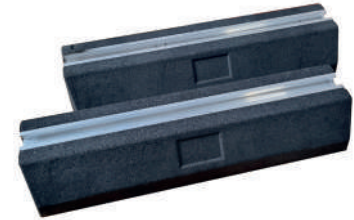


PIEDS SUPPORT

Le support idéal pour vos petites unités, ... Vendus par paire

RÉFÉRENCE	DÉSIGNATION	P.U. H.T.
MRF-250	Paire de pieds 250 x 130 x 50 mm - 160 kg / pied	
RF-400	Paire de pieds 400 x 180 x 95 mm - 240 kg / pied	
RF-600	Paire de pieds 600 x 180 x 95 mm - 450 kg / pied	
RF-1000	Paire de pieds 1 000 x 180 x 95 mm - 645 kg / pied	

! Prix de la



SUPPORT EN H

Support en H pour gaine de ventilation, chemin de câbles, tuyauterie, ... Vendu sans les rails

RÉFÉRENCE	DÉSIGNATION	P.U. H.T.
-----------	-------------	-----------

KIT-H Kit pour support en H
Comprend 2 pieds, 2 équerres et visserie

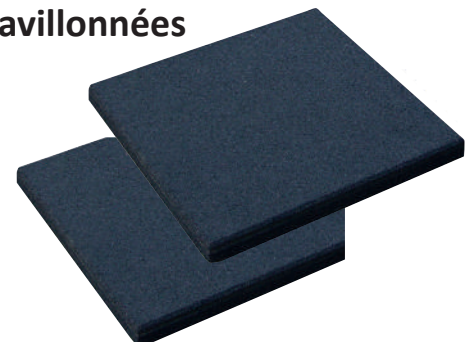


DALLES ISO-

Remplace avantageusement les dalles gravillonnées et préserve l'étanchéité des toits

Fait à base de pneus recyclés. Vissage possible directement dans les dalles.

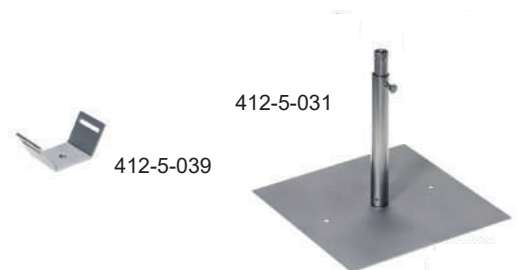
RÉFÉRENCE	DÉSIGNATION	P.U. H.T.
VBM-500	Dalle isolante 500 x 500 x 45 mm	
VBM-1000	Dalle isolante 1000 x 500 x 30 mm	



SUPPORTS DE TERRASSES POUR GAINES DE VENTILA-

Supports pour gaine de ventilation, chemin de câbles, tuyauterie, ...

RÉFÉRENCE	DÉSIGNATION	P.U. H.T.
412-5-031	Platine largeur 150 mm	
412-5-036	Platine largeur 300 mm	
412-5-039	Support U M8 pour conduit ventilation 80-125 mm	



Composez vous même votre chassis de toiture en ajoutant autant d'extension que nécessaire



CHASSIS-1M



EXTENSION-1M

Hauteur réglable de 250 à 450 mm



KIT-DTU-CHASSIS

Hauteur réglable de 700 à 900 mm

Conforme au DTU 43.1
pour les codes DTU

CHASSIS SUR MESURE

Communiquez-nous les dimensions et poids des appareils devant être supportés, nous réalisons l'étude et les plans de tous vos chassis spécifiques

RÉFÉRENCE	DÉSIGNATION	P.U. H.T.
CHASSIS-1M	Chassis de toiture 1m x 1,3m, 4 pieds, charge maxi 700 kg, hauteur réglable de 250 à 450 mm	
EXTENSION-1M	Extension de 1m pour CHASSIS-1M, 2 pieds, charge maxi 350 kg, hauteur réglable de 250 à 450 mm	
KIT-DTU-CHASSIS	Chassis de toiture 1m x 1,3m, 4 pieds, charge maxi 700 kg, hauteur réglable de 700 à 900 mm	
KIT-DTU-EXTENSION	Extension de 1m pour KIT-DTU-CHASSIS, 2 pieds, charge maxi 350 kg, hauteur réglable de 700 à 900 mm	

COLLIER COUPE-FEU ADAPTABLE

Collier coupe-feu adaptable pour les passages paroi des tubes plastiques et des tubes multi-couches

Une seule boîte pour réaliser toutes les configurations

RÉFÉRENCE	DÉSIGNATION	P.U. H.T.
PACIF-EFC	Kit Pacifyre comprenant : 3 mètres de bande acier inoxydable 10 mètres de bande intumescente 18 ensembles de fixation 6 cartes d'identification	



Le kit PACIF-EFC permet l'installation dans les configurations difficiles (angles, passages étroits, tubes rapprochés, ...) et de s'adapter aux installations imprévues et modifications de dernière minute. Une seule boîte permet de réaliser tous les diamètres jusqu'au diamètre 160mm.

Pas de perte : les restes de bandes peuvent être accrochées entre elles ou à une nouvelle bande PACIFYRE.

Résistance au feu jusqu'à 240 minutes.

Agrément Européen ETA-13/0793

Produit approuvé pour : les murs en épaisseur supérieure ou égale à 100 mm (brique maçonnerie, bloc en béton cellulaire, bloc en béton renforcé), cloison légère d'une épaisseur supérieure ou égale à 94 mm, dalle (plancher / plafond) rigide avec une épaisseur supérieure ou égale à 150 mm.

Avec les tubes suivants : PVC jusqu'au Ø 160 mm, PE ou PEHD jusqu'au Ø 160 mm, PP jusqu'au Ø 160 mm, systèmes silencieux jusqu'au Ø 160 mm, tubes multi-couches jusqu'au Ø 110 mm, tubes cuivre jusqu'au Ø 88,9 mm, tubes acier et acier inoxydable jusqu'au Ø 108 mm.

Isolation approuvée : Manchons élastomère jusqu'à 35mm d'épaisseur, isolant acoustique en polyéthylène jusqu'à 4mm d'épaisseur.

Produit de scellement agréé : Pacifyre FPM

Pour tout renseignement et/ou confirmation de compatibilité, merci de contacter notre Service Technique

GAMME "COUPE FEU"

MORTIER COUPE-

Mortier coupe feu pour la réalisation des joints et le remplissage des fissures et des trous dans les murs et plafonds

RÉFÉRENCE	DÉSIGNATION	P.U. H.T.
PACIF-FPM	Pot de mortier coupe-feu - 15 kg	

Le mortier PACIF-FPM est la solution idéale pour :

Le remplissage autour des tubes, manchons, câbles dans les passages paroi.

Assurer l'étanchéité au feu des trappes et conduits de ventilation, des portes coupe-feu conformément à la norme EN 998-2.

La réalisation des joints et le colmatage des trous dans les murs et les plafonds.

Peut être mis en oeuvre de manière manuelle ou à l'aide d'une pompe à mortier.

Ne se rétracte pas.



Conforme aux normes :
DIN 4102, DIN EN 13501, DI EN 998-2
et MLAR 2005/LAR/RbA Lei

FORETS

RÉFÉRENCE	DÉSIGNATION	P.U. H.T.
SDS-6-110	Foret SDS+ 4 taillants 6x110 mm, long. perçage utile 60 mm	
SDS-6-160	Foret SDS+ 4 taillants 6x160 mm, long. perçage utile 110 mm	
SDS-8-160	Foret SDS+ 4 taillants 8x160 mm, long. perçage utile 110 mm	
SDS-8-210	Foret SDS+ 4 taillants 8x210 mm, long. perçage utile 160 mm	
SDS-10-160	Foret SDS+ 4 taillants 10x160 mm, long. perçage utile 110 mm	
SDS-10-210	Foret SDS+ 4 taillants 10x210 mm, long. perçage utile 160 mm	
SDS-12-160	Foret SDS+ 4 taillants 12x160 mm, long. perçage utile 110 mm	
SDS-12-210	Foret SDS+ 4 taillants 12x210 mm, long. perçage utile 160 mm	



DISQUE À TRONCONNER

RÉFÉRENCE	DÉSIGNATION	P.U. H.T.
DSK-DIAM-125	Disque diamant segmenté 125x1,9x22 mm	
DSK-ACIER-125	Disque pour la découpe de l'acier 125x1,6x22 mm - Vendu par multiple de 10	
DSK-INOX-125	Disque pour la découpe de l'inox 125x1,6x22 mm - Vendu par multiple de 10	



DSK-DIAM-125



DSK-ACIER-125

SILICONES

Température de service : -50° à +180°C - Contenance 300 ml

RÉFÉRENCE	DÉSIGNATION	P.U. H.T.
SN-761-BLC	Silicone neutre fongicide blanc pour chambre froide - 300 ml	voir MK1



SN-761-BLC

MOUSSES POLYURÉ-

RÉFÉRENCE	DÉSIGNATION	P.U. H.T.
M-PU-CF	Mousse polyuréthane résistante au feu 3 heures - 750 ml	voir MK1
M-PU	Mousse polyuréthane standard - 750 ml	voir MK1
N-PU	Nettoyant mousse polyuréthane - 500 ml	voir MK1



M-PU-CF

BOMBE GALVANISATION À

RÉFÉRENCE	DÉSIGNATION	P.U. H.T.
BMB-GAF	Bombe de galvanisation à froid - 400 ml	Sur dde

RUBANS ADHÉSIFS

RÉFÉRENCE	DÉSIGNATION	P.U. H.T.
PVC-50	Ruban adhésif PVC noir - larg. 50 mm - long. 33 m	
PVC-MU	Ruban adhésif multi-usages PVC orange - larg. 50 mm - long. 33 m	
PVC-RA	Ruban adhésif PVC noir grainé - se déchire facilement - larg. 50 mm - long. 33 m	
SC-EL	Lot de 10 rubans adhésifs - larg. 15 mm - long. 10 m bleu, noir, blanc, marron, gris, rouge, vert, jaune, vert/jaune	
SC-EL-R	Ruban adhésif rouge ép. 0,10 mm - larg. 15 mm - long. 25 m	
SC-EL-N	Ruban adhésif noir ép. 0,10 mm - larg. 15 mm - long. 25 m	
SC-EL-Y	Ruban adhésif jaune ép. 0,10 mm - larg. 15 mm - long. 25 m	
SC-EL-B	Ruban adhésif bleu ép. 0,10 mm - larg. 15 mm - long. 25 m	
SC-EL-YG	Ruban adhésif jaune/vert ép. 0,10 mm - larg. 15 mm - long. 25 m	
RUBALU-50-A	Ruban adhésif alu - larg. 50 mm - long. 50 m	
XG-TAPE	Ruban isolant adhésif M1 - larg. 50 mm - long. 15 m	



PVC-RA

PVC-MU

SC-EL

RUBALU-50-A

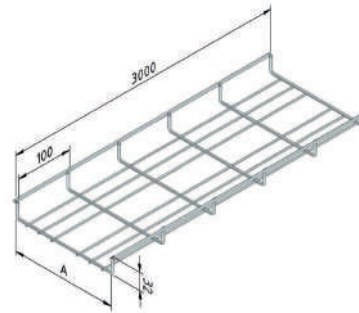
XG-TAPE

CHEMINS DE CÂBLES FIL HAUTEUR

Longueur 3 m - Bords sécurisés (fils de trame arasés)

LARGEUR	ÉLECTROZINGUÉ	
	RÉFÉRENCE	P.U. H.T.
100 mm	MTL35-100-3EG	
200 mm	MTL35-200-3EG	
300 mm	MTL35-300-3EG	

! Prix de la



CHEMINS DE CÂBLES FIL HAUTEUR

Longueur 3 m - Bords sécurisés (fils de trame arasés)

Encliquetable pour une installation plus rapide

LARGEUR	ÉLECTROZINGUÉ	
	RÉFÉRENCE	P.U. H.T.
100 mm	EASY-60-100	
150 mm	EASY-60-150	
200 mm	EASY-60-200	
300 mm	EASY-60-300	
400 mm	EASY-60-400	
500 mm	EASY-60-500	

! Prix de la



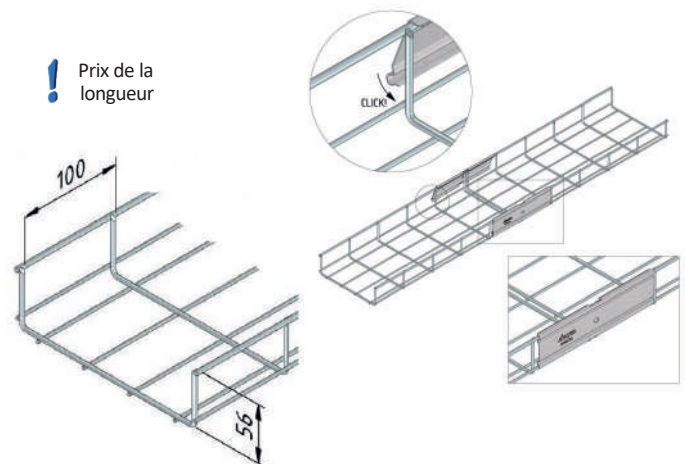
RÉFÉRENCE	DÉSIGNATION	P.U. H.T.
CLIC-1	Clip de fixation rapide pour EASY jusqu'à 60-200 - Boite de 100	
CLIC-2	Clip de fixation rapide pour EASY 60-300 et 60-400 - Boite de 100	
CLIC-3	Clip de fixation rapide pour EASY 60-500 à 110-600 - Boite de 100	



Système conventionnel avec éclisses

LARGEUR	ÉLECTROZINGUÉ		GALVANISÉ À CHAUD	
	RÉFÉRENCE	P.U. H.T.	RÉFÉRENCE	P.U. H.T.
100 mm	MTL-60-100-3EG		MTL-60-100-3DG	
150 mm	MTL-60-150-3EG		MTL-60-150-3DG	
200 mm	MTL-60-200-3EG		MTL-60-200-3DG	
300 mm	MTL-60-300-3EG		MTL-60-300-3DG	
400 mm	MTL-60-400-3EG		MT-60-400-3DG	
500 mm	MT-60-500-3EG		MT-60-500-3DG	
600 mm	MT-60-600-3EG		MT-60-600-3DG	

! Prix de la longueur

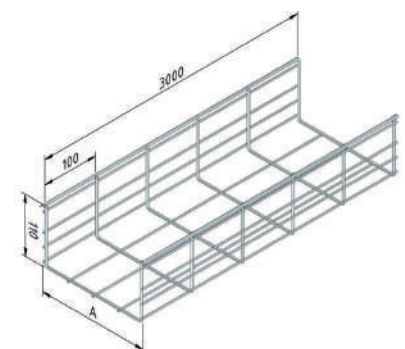


CHEMINS DE CÂBLES FIL HAUTEUR

Longueur 3 m - Bords sécurisés (fils de trame arasés)

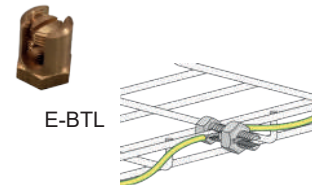
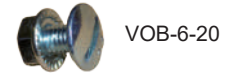
LARGEUR	ÉLECTROZINGUÉ		GALVANISÉ À CHAUD	
	RÉFÉRENCE	P.U. H.T.	RÉFÉRENCE	P.U. H.T.
200 mm	MT-110-200-3EG		MT-110-200-3DG	
300 mm	MT-110-300-3EG		MT-110-300-3DG	
400 mm	MT-110-400-3EG		MT-110-400-3DG	
500 mm	MT-110-500-3EG		MT-110-500-3DG	

! Prix de la



ACCESSOIRES DE RACCORDEMENT POUR CHEMINS DE CÂBLES FIL

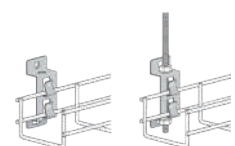
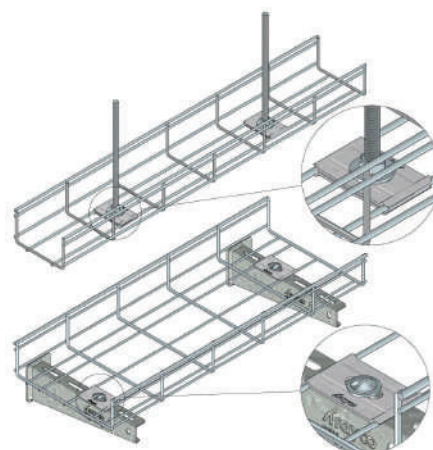
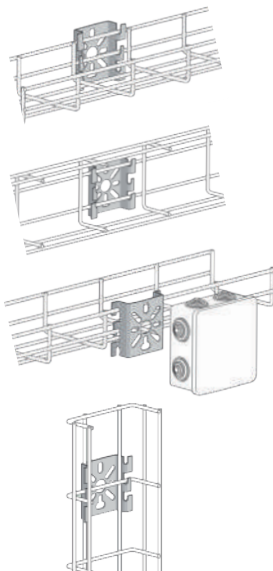
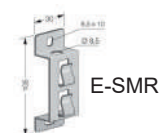
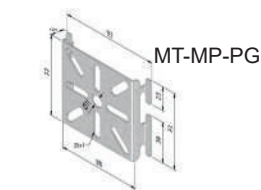
DÉSIGNATION	ÉLECTROZINGUÉ		GALVANISÉ À CHAUD	
	RÉFÉRENCE	P.U. H.T.	RÉFÉRENCE	P.U. H.T.
Eclisse clipsable - par multiple de 10	MT60-JCL-PG		MT60-JCL-DG	
Eclisse à boulonner pour ECDCF - boîte de 10	-		EHD-ECFL	
Ensemble pour éclissage MTL35 (TRCC, Clam 25, Clam 30) - boîte de 20	MT35-J-PG		-	
Ensemble pour éclissage MTL60 & MT110 (TRCC, Clam 25, Clam 30) - boîte de 50	MT-J-PG		MT-J-DG	
Boulons TRCC 6 x 12 - boîte de 100	TRCC-6-12		-	
Boulon TRCC 6 x 20 - boîte de 100	TRCC-6-20		-	
Vis M6x10 + écrou autobloquant - boîte de 200	VOB-6-10X200		-	
Vis M6x20 + écrou autobloquant - boîte de 200	VOB-6-20X200		-	
Écrou autobloquant M6 - boîte de 500	ECRE-6X500		-	



RÉFÉRENCE	DÉSIGNATION	P.U. H.T.
E-BTL	Borne de terre laiton pour câble section 16 à 35 mm ² - par multiple de 50	
RGI-4/25	Raccord à griffe Inox pour câble section 4 à 29 mm ² - par multiple de 50	
RGI-10/50	Raccord à griffe Inox pour câble section 10 à 50 mm ² - par multiple de 50	



DÉSIGNATION	QTÉ/BOITE	ÉLECTROZINGUÉ		GALVANISÉ À CHAUD	
		RÉFÉRENCE	P.U. H.T.	RÉFÉRENCE	P.U. H.T.
Etrier mural haut. 60 mm / fixation boîte de dérivation	10	MT-MP-PG		MT-MP-DG	
Clam de fixation multi-usage	50	MT-FB-PG		MT-FB-DG	
Support multi-fonctions pour EASY & MTL	20	E-SMRX20		-	



PROFILÉS DE MON-

DÉSIGNATION	ÉLECTROZINGUÉ	
	RÉFÉRENCE	P.U. H.T.
Profil Z 24 x 24 x 24 mm longueur 3 m	Z-24	
Profil Z 48 x 48 x 48 mm longueur 3 m	Z-48	
Profil L 25 x 25 mm longueur 3 m	L-25	
Profil L 25 x 50 mm longueur 3 m	L-25/50	
Profil L 50 x 50 mm longueur 3 m	L-50	

! Prix de la



Z-24

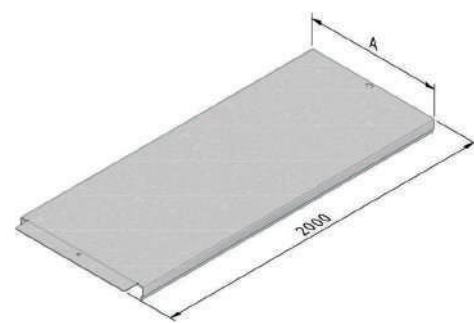
L-24

COUVERCLES CLIPSABLES POUR CHEMINS DE CÂBLES FIL

Pour la gamme EASY

LARGEUR	LONGUEUR	ÉLECTROZINGUÉ	
		RÉFÉRENCE	P.U. H.T.
60 mm	2 m	EASY-CV-060	
100 mm	2 m	EASY-CV-100	
150 mm	2 m	EASY-CV-150	
200 mm	2 m	EASY-CV-200	
300 mm	2 m	EASY-CV-300	
400 mm	2 m	EASY-CV-400	
500 mm	2 m	EASY-CV-500	
600 mm	2 m	EASY-CV-600	

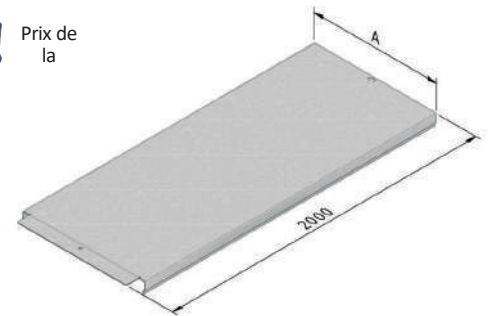
! Prix de la longueur



Pour la gamme MTL & MT

LARGEUR	LONGUEUR	ÉLECTROZINGUÉ		GALVANISÉ À CHAUD	
		RÉFÉRENCE	P.U. H.T.	RÉFÉRENCE	P.U. H.T.
75 mm	2 m	CT-C-075-2-PG		CT-C-075-2-DG	
100 mm	2 m	CT-C-100-2-PG		CT-C-100-2-DG	
150 mm	2 m	CT-C-150-2-PG		CT-C-150-2-DG	
200 mm	2 m	CT-C-200-2-PG		CT-C-200-2-DG	
300 mm	2 m	CT-C-300-2-PG		CT-C-300-2-DG	
400 mm	2 m	CT-C-400-2-PG		CT-C-400-2-DG	
500 mm	2 m	CT-C-500-2-PG		CT-C-500-2-DG	
600 mm	2 m	CT-C-600-2-PG		CT-C-600-2-DG	

! Prix de la

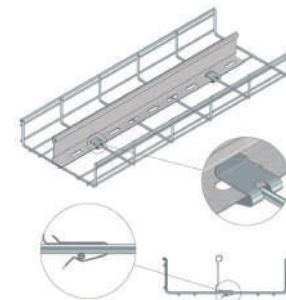


CORNIÈRES DE SÉPARATION POUR CHEMINS DE CÂBLES FIL

Longueur 3 m - Cornière pour chemins de câbles fil

HAUTEUR	ÉLECTROZINGUÉ		GALVANISÉ À CHAUD	
	RÉFÉRENCE	P.U. H.T.	RÉFÉRENCE	P.U. H.T.
35 mm	CT35-D-3-PG		CT35-D-3-DG	
60 mm	CT60-D-3-PG		CT60-D-3-DG	
110 mm	CT110-D-3-PG		CT110-D-3-DG	

! Prix de la



RÉFÉRENCE	DÉSIGNATION	P.U. H.T.
-----------	-------------	-----------

MT-DCL-EG Clip de fixation pour cornière de séparation - Boite de 100



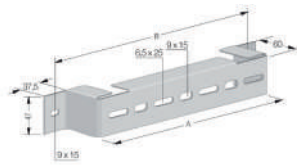
MT-DCL-EG

SUPPORTS D'ÉCARTEMENT

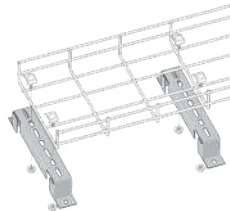
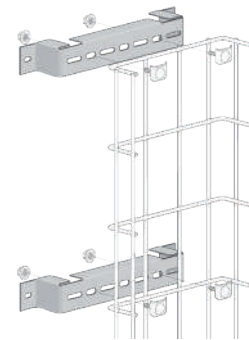
Support d'écartement pour chemins de câbles fil & tôle

LARGEUR	ÉLECTROZINGUÉ	
	RÉFÉRENCE	P.U. H.T.

300 mm E-SP-ECT-300



E-SP-ECT-300



Décalez facilement vos chemins de câbles de plus de 5 cm de la paroi

CONSOLES ENCLIQUETABLES POUR CHEMINS DE CÂBLES

POUR CHEMINS DE CÂBLES LARGEUR	ÉLECTROZINGUÉ	
	RÉFÉRENCE	P.U. H.T.

100 mm CCDCU-100

150 mm CCDCU-150

200 mm CCDCU-200

300 mm CCDCU-300

400 mm CCDCU-400

500 mm CCDCU-500



CCDCU-200

PENDARDS ENCLIQUETABLES POUR CHEMINS DE CÂBLES

POUR CHEMINS DE CÂBLES LARGEUR	ÉLECTROZINGUÉ	
	RÉFÉRENCE	P.U. H.T.

100 mm PCDCU-100

150 mm PCDCU-150

200 mm PCDCU-200

300 mm PCDCU-300

400 mm PCDCU-400

500 mm PCDCU-500



hauteur 180 mm

PCDCU-200

CONSOLES ENCLIQUETABLES RAILS 41X41 POUR CHEMINS DE CÂBLES

Consoles pour chemins de câbles fil ou tôle. Ces consoles sont prévues pour être fixées sur du rail 41x41 ou 41x21 ce qui permet leur réglage en hauteur.

+ **Produits** : Idéal pour le génie climatique, le profil 41x41 de ces consoles permet de les utiliser pour supporter le chemin de câbles sur la partie supérieure et les réseaux de tuyauterie sur la partie inférieure.

POUR CHEMINS DE CÂBLES LARGEUR	ÉLECTROZINGUÉ	
	RÉFÉRENCE	P.U. H.T.
150 mm	CCDC-41-150	
200 mm	CCDC-41-200	
300 mm	CCDC-41-300	
400 mm	CCDC-41-400	
500 mm	CCDC-41-500	
600 mm	CCDC-41-600	

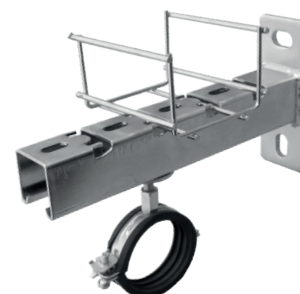


CONSOLES ENCLIQUETABLES RAILS 41X41 POUR CHEMINS DE CÂBLES FIL

Consoles pour chemins de câbles fil ou tôle pour fixation murale

+ **Produits** : Idéal pour le génie climatique, le profil 41x41 de ces consoles permet de les utiliser pour supporter le chemin de câbles sur la partie supérieure et les réseaux de tuyauterie sur la partie inférieure.

POUR CHEMINS DE CÂBLES LARGEUR	ÉLECTROZINGUÉ	
	RÉFÉRENCE	P.U. H.T.
150 mm	COSCD-41-150	
200 mm	COSCD-41-200	
300 mm	COSCD-41-300	
400 mm	COSCD-41-400	
500 mm	COSCD-41-500	
600 mm	COSCD-41-600	



PENDARDS 41x41

Pendard 41x41 double soudé dos à dos avec soudure latérale en renfort de la soudure par point.

LONGUEUR	ÉLECTROZINGUÉ	
	RÉFÉRENCE	P.U. H.T.
600 mm	PEND41D-600	
800 mm	PEND41D-800	
1 000 mm	PEND41D-1000	
1 250 mm	PEND41D-1250	
1 500 mm	PEND41D-1500	
2 000 mm	PEND41D-2000	

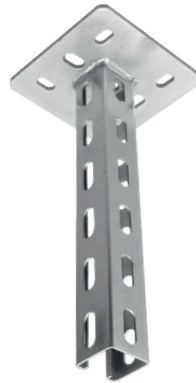


PENDARDS MODULABLES 3 FACES

Système de pendards modulables permettant de réaliser de manière simple les cheminements les plus complexes (virages, changements de niveaux, ...)

+ **Produits** : les consoles COSDT sont adaptables sur du rail 41x41 classique, permettant ainsi de réaliser des montages sur des supports standard existants.

LONGUEUR	ÉLECTROZINGUÉ	
	RÉFÉRENCE	P.U. H.T.
300 mm	P3F-300	
400 mm	P3F-400	
500 mm	P3F-500	
600 mm	P3F-600	
700 mm	P3F-700	
800 mm	P3F-800	
900 mm	P3F-900	
1 000 mm	P3F-1000	
1 200 mm	P3F-1200	
1 500 mm	P3F-1500	



P3F-500



1 - INSEREZ



2 - TOURNEZ



3- CLIPSEZ



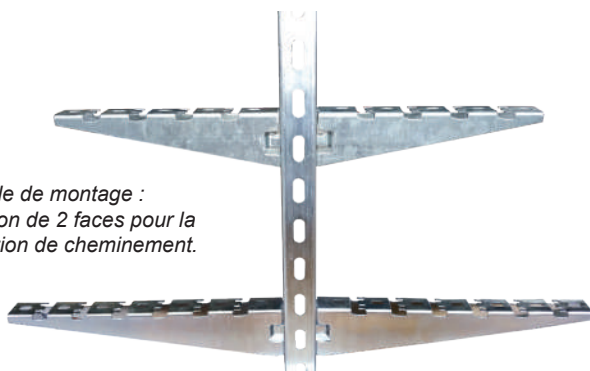
COSDT-300

LONGUEUR	ÉLECTROZINGUÉ	
	RÉFÉRENCE	P.U. H.T.
100 mm	COSDT-100	
150 mm	COSDT-150	
200 mm	COSDT-200	
300 mm	COSDT-300	
400 mm	COSDT-400	
500 mm	COSDT-500	

Facilité d'utilisation, les COSDT peuvent être utilisées sur du rail 41x41 ou 41x21

FIXEZ SUR 3 FACES

Exemple de montage : utilisation de 2 faces pour la réalisation de cheminement.



Exemple de montage : Fixations des COSDT sur un rail 41x21 fixé au mur, permettant la fixation rapide et ajustable des COSDT.



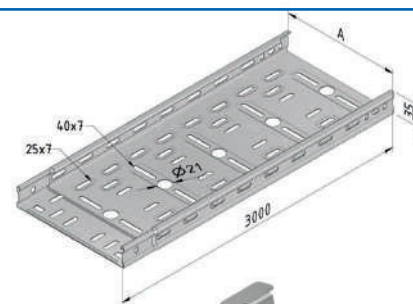
CHEMINS DE CÂBLES TÔLE RAPIDES HAUTEUR

Longueur 3 m - Bords sécurisés (bords roulés)

Gain de temps :
Système emboîtable Mâle Femelle

LARGEUR	ÉLECTROZINGUÉ	
	RÉFÉRENCE	P.U. H.T.
75 mm	CTLI-35-075-3-PG	
100 mm	CTLI-35-100-3-PG	
200 mm	CTLI-35-200-3-PG	

! Prix de la



PUSHX100

RÉFÉRENCE	DÉSIGNATION	QTÉ / BOITE	P.U. H.T.
PUSHX100	Clip de fixation	100	

CHEMINS DE CÂBLES TÔLE RAPIDE HAUTEUR 60

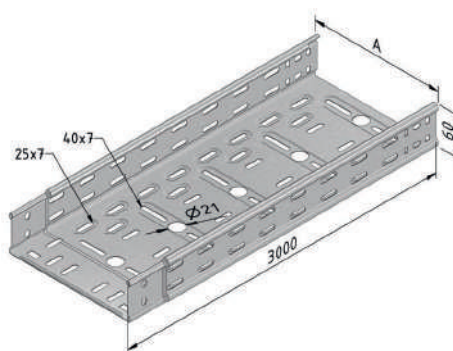
2 gammes selon vos besoins :

Gamme Standard

Longueur 3 m - Bords sécurisés (bords roulés), se reporter page 54 pour consulter les charges admissibles

LARGEUR	ÉLECTROZINGUÉ	
	RÉFÉRENCE	P.U. H.T.
75 mm	CTLI-60-075-3PG	
100 mm	CTLI-60-100-3PG	
150 mm	CTLI-60-150-3PG	
200 mm	CTLI-60-200-3PG	
300 mm	CTLI-60-300-3PG	
400 mm	CTLI-60-400-3PG	

! Prix de la

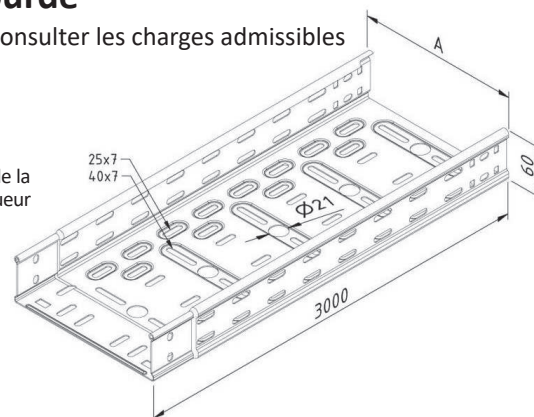


Gamme Charge Lourde

Longueur 3 m - Bords sécurisés (bords roulés), se reporter page 54 pour consulter les charges admissibles

LARGEUR	ÉLECTROZINGUÉ		GALVANISÉ À CHAUD	
	RÉFÉRENCE	P.U. H.T.	RÉFÉRENCE	P.U. H.T.
75 mm	CTI-60-075-3PG		CTI-60-075-3DG	
100 mm	CTI-60-100-3PG		CTI-60-100-3DG	
150 mm	CTI-60-150-3PG		CTI-60-150-3DG	
200 mm	CTI-60-200-3PG		CTI-60-200-3DG	
300 mm	CTI-60-300-3PG		CTI-60-300-3DG	
400 mm	CTI-60-400-3PG		CTI-60-400-3DG	
500 mm	CTI-60-500-3-PG		CTI-60-500-3DG	

! Prix de la longueur



PUSHX100

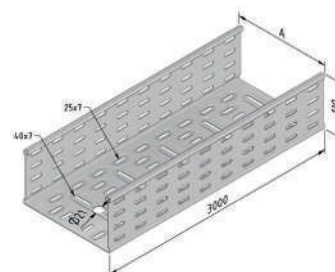
RÉFÉRENCE	DÉSIGNATION	QTÉ / BOITE	P.U. H.T.
PUSHX100	Clip de fixation rapide	100	231,88

CHEMINS DE CÂBLES TÔLE HAUTEUR

Longueur 3 m - Bords sécurisés (bords roulés)

LARGEUR	ÉLECTROZINGUÉ		GALVANISÉ À CHAUD	
	RÉFÉRENCE	P.U. H.T.	RÉFÉRENCE	P.U. H.T.
300 mm	CT-110-300-12-3PG		CT-110-300-12-3DG	
400 mm	CT-110-400-12-3PG		CT-110-400-12-3DG	
500 mm	CT-110-500-12-3PG		CT-110-500-12-3DG	

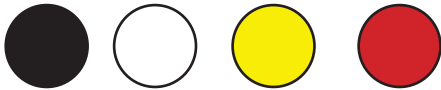
! Prix de la



CHEMINS DE CÂBLES TÔLE PEINT

Besoin de couleur ?

Nous vous livrons le chemin de câbles peint au RAL souhaité

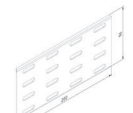


Nous consulter pour les autres couleurs disponibles



ACCESSOIRES DE RACCORDEMENTS POUR CHEMINS DE CÂBLES

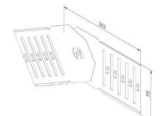
DÉSIGNATION	ÉLECTROZINGUÉ		GALVANISÉ À CHAUD	
	RÉFÉRENCE	P.U. H.T.	RÉFÉRENCE	P.U. H.T.
Clip de fixation rapide pour CTLI & CTI - boîte de 100	PUSHX100	-	-	-
Eclisse à boulonner pour CTLI-35 - par multiple de 10	CT35-J-PG	-	CT35-J-DG	-
Eclisse à boulonner pour CTLI-60 & CTI-60 - par multiple de 10	CT60-J-PG	-	CT60-J-PG	-
Eclisse à boulonner pour CT-110 - par multiple de 10	CT110-J-PG	-	CT110-J-DG	-
Charnière orientable pour CTLI-35	CT35-VH-PG	-	CT35-VH-DG	-
Charnière orientable pour CTLI-60 & CTI-60	CT60-VH-PG	-	CT60-VH-DG	-
Charnière orientable pour CT-110	CT110-VH-PG	-	CT110-VH-DG	-
Plaque de fixation encliquetable pour boîte de dérivation - par multiple de 10	CT-JBP-PG	-	-	-
Boulons TRCC 6 x 12 - boîte de 100	TRCC-6-12	-	-	-
Boulon TRCC 6 x 20 - boîte de 100	TRCC-6-20	-	-	-
Vis M6x10 + écrou autobloquant - boîte de 200	VOB-6-10X200	-	-	-
Vis M6x20 + écrou autobloquant - boîte de 200	VOB-6-20X200	-	-	-
Écrou autobloquant M6	ECRE-6X500	-	-	-



CT110-J-PG



CT-JBP-PG



CT60-VH-PG



TRCC-6-20



VOB-6-20



ECRE-6X500



RBI-6.5



E-BTL-BI



E-BTL

RÉFÉRENCE	DÉSIGNATION	P.U. H.T.
E-BTL	Borne de terre laiton pour câble section 16 à 35 mm ² - par multiple de 50	-
RBI-6.5	Rondelle bi-métalliques cuivre/aluminium - boîte de 100	-
E-BTL-BI	Kit composé de 1 x E-BTL, 2 x RBI-6.5, 1 goujon + écrou laiton - boîte de 50	-

DÉSIGNATION	ÉLECTROZINGUÉ	
	RÉFÉRENCE	P.U. H.T.
Réduction de 50 mm (hauteur 60 mm)	CT60-RP-050-PG	-
Réduction de 100 mm (hauteur 60 mm)	CT60-RP-100-PG	-
Réduction de 200 mm (hauteur 60 mm)	CT60-RP-200-PG	-

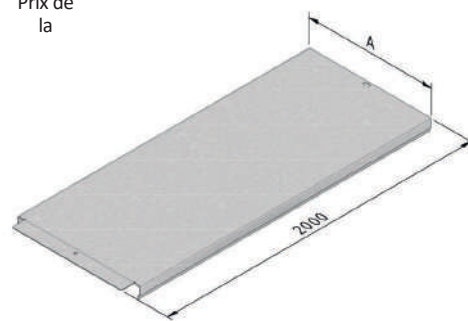


CT60-RP-100-PG

COUVERCLES CLIPSABLES POUR CHEMINS DE CÂBLES TÔLE

LARGEUR	LONGUEUR	ÉLECTROZINGUÉ		GALVANISÉ À CHAUD	
		RÉFÉRENCE	P.U. H.T.	RÉFÉRENCE	P.U. H.T.
75 mm	2 m	CT-C-075-2-PG		CT-C-075-2-DG	
100 mm	2 m	CT-C-100-2-PG		CT-C-100-2-DG	
150 mm	2 m	CT-C-150-2-PG		CT-C-150-2-DG	
200 mm	2 m	CT-C-200-2-PG		CT-C-200-2-DG	
300 mm	2 m	CT-C-300-2-PG		CT-C-300-2-DG	
400 mm	2 m	CT-C-400-2-PG		CT-C-400-2-DG	
500 mm	2 m	CT-C-500-2-PG		CT-C-500-2-DG	
600 mm	2 m	CT-C-600-2-PG		CT-C-600-2-DG	

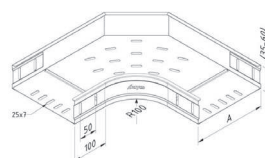
! Prix de la



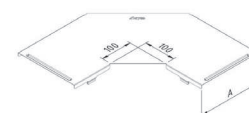
ACCESSOIRES DE RACCORDEMENTS POUR CHEMINS DE CÂBLES

Les références mentionnées sont en finition électrozinguée, pour toute autre finition, n'hésitez pas à nous consulter.

H x L	COUDE 90°		COUVERCLE COUDE 90°	
	RÉFÉRENCE	P.U. H.T.	RÉFÉRENCE	P.U. H.T.
60 x 100	CT60-B90-100-PG		CT-CB90-100-PG	
60 x 150	CT60-B90-150-PG		CT-CB90-150-PG	
60 x 200	CT60-B90-200-PG		CT-CB90-200-PG	
60 x 300	CT60-B90-300-PG		CT-CB90-300-PG	
60 x 400	CT60-B90-400-PG		CT-CB90-400-PG	
60 x 500	CT60-B90-500-PG		CT-CB90-500-PG	



CT60-B90-100-PG



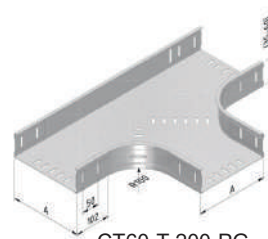
CT60-CB90-100-PG

H x L	COUDE RÉGLABLE 90 À 180°	
	RÉFÉRENCE	P.U. H.T.
60 x 100	CT60-AB-100-PG	
60 x 150	CT60-AB-150-PG	
60 x 200	CT60-AB-200-PG	
60 x 300	CT60-AB-300-PG	
60 x 400	CT60-AB-400-PG	
60 x 500	CT60-AB-500-PG	

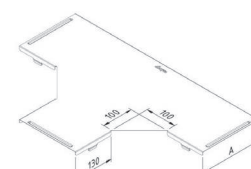


CT60-AB-100-PG

H x L	TÉ		COUVERCLE TÉ	
	RÉFÉRENCE	P.U. H.T.	RÉFÉRENCE	P.U. H.T.
60 x 100	CT60-T-100-PG		CT-CT-100-PG	
60 x 150	CT60-T-150-PG		CT-CT-150-PG	
60 x 200	CT60-T-200-PG		CT-CT-200-PG	
60 x 300	CT60-T-300-PG		CT-CT-300-PG	
60 x 400	CT60-T-400-PG		CT-CT-400-PG	
60 x 500	CT60-T-500-PG		CT-CT-500-PG	



CT60-T-200-PG

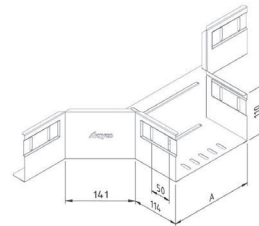


CT-CT-200-PG

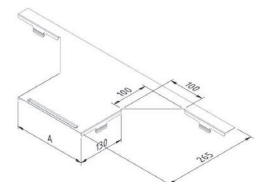
ACCESSOIRES DE RACCORDEMENTS POUR CHEMINS DE CÂBLES

Les références mentionnées sont en finition électrozinguée, pour toute autre finition, n'hésitez pas à nous consulter.

H x L	TÉ DÉRIVATION		COUVERCLE TÉ DÉRIVATION	
	RÉFÉRENCE	P.U. H.T.	RÉFÉRENCE	P.U. H.T.
60 x 100	CT60-BR-100-PG		CT-CBR-100-PG	
60 x 150	CT60-BR-150-PG		CT-CBR-150-PG	
60 x 200	CT60-BR-200-PG		CT-CBR-200-PG	
60 x 300	CT60-BR-300-PG		CT-CBR-300-PG	
60 x 400	CT60-BR-400-PG		CT-CBR-400-PG	
60 x 500	CT60-BR-500-PG		CT-CBR-500-PG	

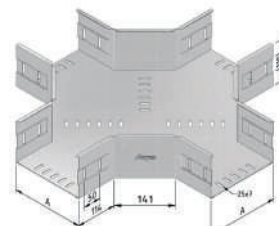


CT60-BR-200-PG

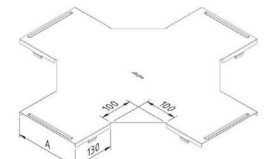


CT-CBR-100-PG

H x L	CROIX		COUVERCLE CROIX	
	RÉFÉRENCE	P.U. H.T.	RÉFÉRENCE	P.U. H.T.
60 x 100	CT60-X-100-PG		CT-CX-100-PG	
60 x 150	CT60-X-150-PG		CT-CX-150-PG	
60 x 200	CT60-X-200-PG		CT-CX-200-PG	
60 x 300	CT60-X-300-PG		CT-CX-300-PG	
60 x 400	CT60-X-400-PG		CT-CX-400-PG	
60 x 500	CT60-X-500-PG		CT-CX-500-PG	

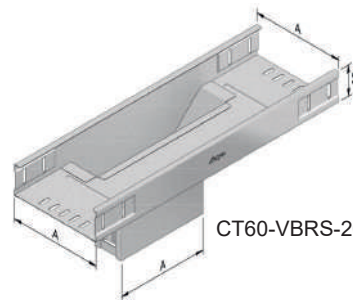


CT60-X-200



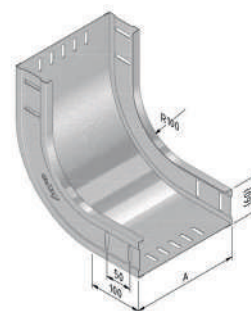
CT-CX-200-PG

H x L	DÉRIVATION VERTICALE	
	RÉFÉRENCE	P.U. H.T.
60 x 200	CT60-VBRS-200PG	
60 x 300	CT60-VBRS-300PG	
60 x 400	CT60-VBRS-400PG	



CT60-VBRS-200PG

H x L	COURBE INTÉRIEURE 90°		COUVERCLE COURBE INTÉRIEURE 90°	
	RÉFÉRENCE	P.U. H.T.	RÉFÉRENCE	P.U. H.T.
60 x 100	CT60-RB90-100-PG		CT-CRB90-100-PG	
60 x 150	CT60-RB90-150-PG		CT-CRB90-150-PG	
60 x 200	CT60-RB90-200-PG		CT-CRB90-200-PG	
60 x 300	CT60-RB90-300-PG		CT-CRB90-300-PG	
60 x 400	CT60-RB90-400-PG		CT-CRB90-400-PG	
60 x 500	CT60-RB90-500-PG		CT-CRB90-500-PG	

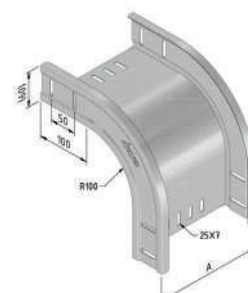


CT60-RB90-200-PG

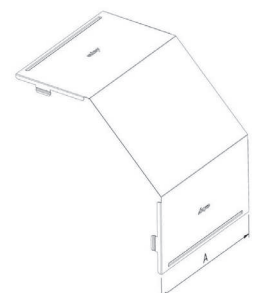


CT-CRB90-200-PG

H x L	COURBE EXTÉRIEURE 90°		COUVERCLE COURBE EXTÉRIEURE 90°	
	RÉFÉRENCE	P.U. H.T.	RÉFÉRENCE	P.U. H.T.
60 x 100	CT60-FB90-100-PG		CT60-CFB90-100-PG	
60 x 150	CT60-FB90-150-PG		CT60-CFB90-150-PG	
60 x 200	CT60-FB90-200-PG		CT60-CFB90-200-PG	
60 x 300	CT60-FB90-300-PG		CT60-CFB90-300-PG	
60 x 400	CT60-FB90-400-PG		CT60-CFB90-400-PG	
60 x 500	CT60-FB90-500-PG		CT60-CFB90-500-PG	



CT60-FB90-200-PG



CT60-CFB90-200-PG

CHEMIN DE CÂBLES TÔLE

PROFILÉS DE MONTAGE

DÉSIGNATION	ÉLECTROZINGUÉ	
	RÉFÉRENCE	P.U. H.T.
Profil Z 24 x 24 x 24 mm longueur 3 m	Z-24	
Profil Z 48 x 48 x 48 mm longueur 3 m	Z-48	
Profil L 25 x 25 mm longueur 3 m	L-25	
Profil L 25 x 50 mm longueur 3 m	L-25/50	
Profil L 50 x 50 mm longueur 3 m	L-50	

! Prix de la

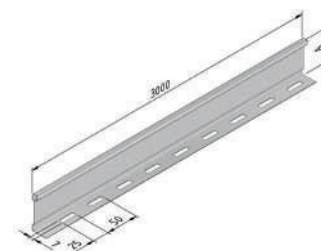


CORNIÈRES POUR CHEMINS DE CÂBLES TÔLE

Longueur 3 m - Cornière universelle pour chemins de câbles tôle

HAUTEUR	ÉLECTROZINGUÉ		GALVANISÉ À CHAUD	
	RÉFÉRENCE	P.U. H.T.	RÉFÉRENCE	P.U. H.T.
35 mm	CT35-D-3-PG		CT35-D-3-DG	
60 mm	CT60-D-3-PG		CT60-D-3-DG	
110 mm	CT110-D-3-PG		CT110-D-3-DG	

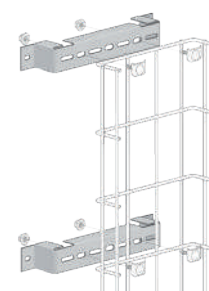
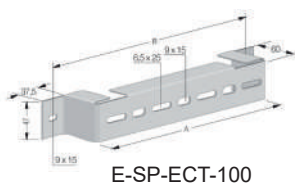
! Prix de la



SUPPORTS D'ÉCARTEMENT

Support d'écartement pour chemins de câbles fil & tôle

LARGEUR	ÉLECTROZINGUÉ	
	RÉFÉRENCE	P.U. H.T.
300 mm	E-SP-ECT-300	



Décalez facilement vos chemins de câbles de plus de 5 cm de la paroi

CONSOLES POUR CHEMINS DE CÂBLES

POUR CHEMINS DE CÂBLES LARGEUR	ÉLECTROZINGUÉ	
	RÉFÉRENCE	P.U. H.T.
100 mm	CCDCU-100	
150 mm	CCDCU-150	
200 mm	CCDCU-200	
300 mm	CCDCU-300	
400 mm	CCDCU-400	
500 mm	CCDCU-500	



PENDARDS POUR CHEMINS DE CÂBLES

POUR CHEMINS DE CÂBLES LARGEUR	ÉLECTROZINGUÉ	
	RÉFÉRENCE	P.U. H.T.
100 mm	PCDCU-100	
150 mm	PCDCU-150	
200 mm	PCDCU-200	
300 mm	PCDCU-300	
400 mm	PCDCU-400	
500 mm	PCDCU-500	



CONSOLES RAILS 41X41 POUR CHEMINS DE CâBLES TôLE

Consoles pour chemins de câbles fil ou tôle. Ces consoles sont prévues pour être fixées sur du rail 41x41 ou 41x21 ce qui permet leur réglage en hauteur.

+ **Produits** : Idéal pour le génie climatique, le profil 41x41 de ces consoles permet de les utiliser pour supporter le chemin de câbles sur la partie supérieure et les réseaux de tuyauterie sur la partie inférieure.

POUR CHEMIN DE CÂBLES LARGEUR	ÉLECTROZINGUÉ	
	RÉFÉRENCE	P.U. H.T.
150 mm	CCDC-41-150	
200 mm	CCDC-41-200	
300 mm	CCDC-41-300	
400 mm	CCDC-41-400	
500 mm	CCDC-41-500	
600 mm	CCDC-41-600	



CONSOLES RAILS 41X41 POUR CHEMINS DE CâBLES TôLE

Consoles pour chemins de câbles fil ou tôle pour fixation murale

+ **Produits** : Idéal pour le génie climatique, le profil 41x41 de ces consoles permet de les utiliser pour supporter le chemin de câbles sur la partie supérieure et les réseaux de tuyauterie sur la partie inférieure.

POUR CHEMIN DE CÂBLES LARGEUR	ÉLECTROZINGUÉ	
	RÉFÉRENCE	P.U. H.T.
150 mm	COSCD-41-150	
200 mm	COSCD-41-200	
300 mm	COSCD-41-300	
400 mm	COSCD-41-400	
500 mm	COSCD-41-500	
600 mm	COSCD-41-600	



PENDARDS 41x41

Pendards 41x41 doubles soudés dos à dos avec soudure latérale en renfort de la soudure par point.

LONGUEUR	ÉLECTROZINGUÉ	
	RÉFÉRENCE	P.U. H.T.
600 mm	PEND41D-600	
800 mm	PEND41D-800	
1 000 mm	PEND41D-1000	
1 250 mm	PEND41D-1250	
1 500 mm	PEND41D-1500	
2 000 mm	PEND41D-2000	

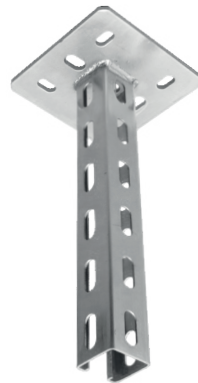


PENDARDS MODULABLES 3 FACES

Système de pendard modulable permettant de réaliser de manière simple les cheminements les plus complexes (virages, changements de niveaux, ...)

+ **Produits** : les consoles COSDT sont adaptables sur du rail 41x41 classique, permettant ainsi de réaliser des montages sur des supports standard existants.

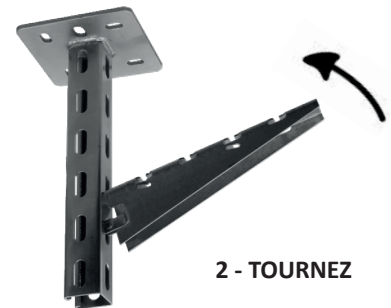
LONGUEUR	ÉLECTROZINGUÉ	
	RÉFÉRENCE	P.U. H.T.
300 mm	P3F-300	
400 mm	P3F-400	
500 mm	P3F-500	
600 mm	P3F-600	
700 mm	P3F-700	
800 mm	P3F-800	
900 mm	P3F-900	
1 000 mm	P3F-1000	
1 200 mm	P3F-1200	
1 500 mm	P3F-1500	



P3F-500



1 - INSEREZ



2 - TOURNEZ



3 - CLIPSEZ



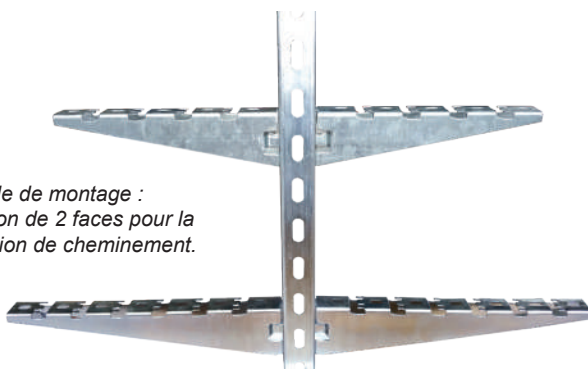
COSDT-300

Facilité d'utilisation, les COSDT peuvent être utilisées sur du rail 41x41 ou 41x21

LONGUEUR	ÉLECTROZINGUÉ	
	RÉFÉRENCE	P.U. H.T.
100 mm	COSDT-100	
150 mm	COSDT-150	
200 mm	COSDT-200	
300 mm	COSDT-300	
400 mm	COSDT-400	
500 mm	COSDT-500	

FIXEZ SUR 3 FACES

Exemple de montage : utilisation de 2 faces pour la réalisation de cheminement.



Exemple de montage : Fixations des COSDT sur un rail 41x21 fixé au mur, permettant la fixation rapide et ajustable des COSDT.



BOÎTES

RÉFÉRENCE	DÉSIGNATION	P.U. H.T.
BETR-E-70	Boîte de dérivation ronde IP55-65 à tétines - diam. 70 x 35 mm	
BET-E-80	Boîte de dérivation carrée IP55-65 à tétines - 80 x 80 x 35 mm	
BET-L-80	Boîte de dérivation carrée lisse IP65 - 80 x 80 x 35 mm	
BET-E-100	Boîte de dérivation carrée IP55-65 à tétines - 100 x 100 x 55 mm	
BET-L-100	Boîte de dérivation carrée lisse IP65 - 100 x 100 x 55 mm	
BET-E-153X110	Boîte de dérivation rectangulaire à tétines IP55-65 - 153 x 110 x 65 mm	
BET-L-160X135	Boîte de dérivation rectangulaire lisse IP65 - 160 x 135 x 70 mm	
BET-L-220X170	Boîte de dérivation rectangulaire lisse IP65 - 220 x 170 x 140 mm	
BET-L-310X240	Boîte de dérivation rectangulaire lisse IP65 - 310 x 240 x 125 mm	



IP55-65



IK 07



650°C

EN 60670-01



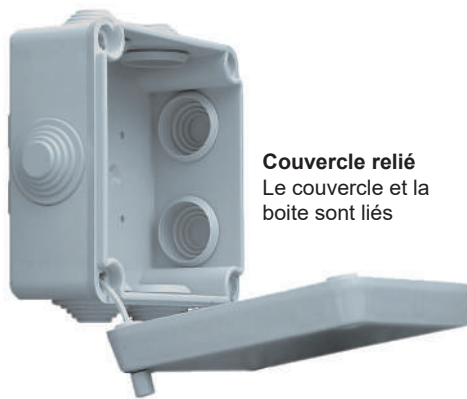
BET-E-100



BET-L-100



BET-L-220X170



Couvercle relié
Le couvercle et la boîte sont liés



Facile à couper
Marquage métrique



Résistante
Extrêmement résistante grâce à l'épaisseur de la boîte



Système rapide
Vis 1/4 de tour



Disponible en noir
Prix et délai sur demande

PRISES & INTERRUPTEURS

RÉFÉRENCE	DÉSIGNATION	P.U. H.T.
INT-VEV	Interrupteur IP54 va & vient	
INT-POUS	Poussoir IP54	
INT-POUSLUM	Poussoir lumineux IP54	
INTDB-VEV	Interrupteur double IP54 va & vient	
PRISE	Prise 2P + T - IP54	
INT-VEV-PRIS	Interrupteur va & vient + Prise 2P + T - IP54	
PRISEDB	Double Prise 2P + T - IP54	



INT-VEV



INT-POUS



INT-POUSLUM



INTDB-VEV



INT-VEV-PRIS



PRISEDB

COFFRETS IP65 POUR APPAREILLAGE MODU-

RÉFÉRENCE	NBRE DE MODULES	NBRE DE RANGÉES	DIMENSIONS (mm)	P.U. H.T.
COFAP-3M	3	1	85 x 155 x 100	
COFAP-4M	4	1	120 x 220 x 115	
COFAP-6M	6	1	170 x 220 x 115	
COFAP-8M	8	1	215 x 200 x 115	
COFAP-12M	12	1	270 x 250 x 162	
COFAP-36M	36	2	362 x 362 x 160	
COFAP-48M	48	3	362 x 500 x 160	
COFAPIN-8M	8	1	215 x 500 x 160	
COFAPIN-16M	16	1	362 x 500 x 160	
COFAPIN-32M	32	2	362 x 500 x 160	



IP65



IK 08



650°C

EN 61439



COFAP-3M



COFAP-4M



COFAP-6M



COFAP-8M



COFAP-12M



COFAP-36M



COFAP-48M



COFAPIN-8M



COFAPIN-16M



COFAPIN-32M

CONNECTEURS RA-

RÉFÉRENCE	DÉSIGNATION	P.U. H.T.
CLE24	5 connecteurs rapides 2 bornes pour câble souple 4 mm / rigide 2,5mm	
CLE34	5 connecteurs rapides 3 bornes pour câble souple 4 mm / rigide 2,5mm	
CLE54	4 connecteurs rapides 5 bornes pour câble souple 4 mm / rigide 2,5mm	



COLLIERS DE SERRAGE NYLON

RÉFÉRENCE	DÉSIGNATION	QTÉ / BOITE	P.U. H.T.
COLSR-25-100	Collier de serrage 2,5 x 100 mm - Résistance à la traction 8 kg	100	
COLSR-25-200	Collier de serrage 2,5 x 200 mm - Résistance à la traction 8 kg	100	
COLSR-25-260	Collier de serrage 2,5 x 260 mm - Résistance à la traction 8 kg	100	
COLSR-36-140	Collier de serrage 3,6 x 140 mm - Résistance à la traction 18 kg	100	
COLSR-36-200	Collier de serrage 3,6 x 200 mm - Résistance à la traction 18 kg	100	
COLSR-36-300	Collier de serrage 3,6 x 300 mm - Résistance à la traction 18 kg	100	
COLSR-36-370	Collier de serrage 3,6 x 370 mm - Résistance à la traction 18 kg	100	
COLSR-48-200	Collier de serrage 4,8 x 200 mm - Résistance à la traction 22 kg	100	
COLSR-48-250	Collier de serrage 4,8 x 250 mm - Résistance à la traction 22 kg	100	
COLSR-48-300	Collier de serrage 4,8 x 300 mm - Résistance à la traction 22 kg	100	
COLSR-48-360	Collier de serrage 4,8 x 360 mm - Résistance à la traction 22 kg	100	
COLSR-76-150	Collier de serrage 7,6 x 150 mm - Résistance à la traction 55 kg	100	
COLSR-76-365	Collier de serrage 7,6 x 365 mm - Résistance à la traction 55 kg	100	
COLSR-76-450	Collier de serrage 7,6 x 450 mm - Résistance à la traction 55 kg	100	
COLSR-76-500	Collier de serrage 7,6 x 500 mm - Résistance à la traction 55 kg	100	
COLSR-76-550	Collier de serrage 7,6 x 550 mm - Résistance à la traction 55 kg	100	
COLSR-90-450	Collier de serrage 9 x 450 mm - Résistance à la traction 80 kg	100	



Disponible en Inox,
nous consulter

TRESSSES DE

Tresses en fils de 0,15 et 0,20 mm cuivre rouge ou cuivre étamé.
Plages de contact réalisées avec des tubes en cuivre étamé.

RÉFÉRENCE	SECTION	FIL	A (mm)	B (mm)	E (mm)	LONGUEUR (mm)	DIAMÈTRE (mm)	P.U. H.T.
TMPE10100-6.5	10	15/100	13	15	2,40	100	6,5	
TMPE10150-6.5	10	15/100	13	15	2,40	150	6,5	
TMPE10200-6.5	10	15/100	13	15	2,40	200	6,5	
TMPE16100-8.5	16	15/100	22	17	2,50	100	8,5	
TMPE16150-8.5	16	15/100	22	17	2,50	150	8,5	
TMPE16200-8.5	16	15/100	22	17	2,50	200	8,5	
TMPE16250-8.5	16	15/100	22	17	2,50	250	8,5	

Prix soumis à variation,
nous consulter



Nous réalisons des tresses de masse sur mesure, téléchargez la feuille de renseignement afin de nous adresser votre demande de prix : usreco.info/tresse

BARRES D'ÉQUIPOTENTIALITÉ SANS COU-

RÉFÉRENCE	LONGUEUR (mm)	NOMBRE DE CONNEXIONS	P.U. H.T.
BAR-EQUI-6	280	6	sur dde
BAR-EQUI-10	420	10	sur dde
BAR-EQUI-15	595	15	sur dde
BAR-EQUI-20	770	20	sur dde
BAR-EQUI-25	945	25	sur dde



MATIÈRES & FINITIONS

Electrozingué - EZ

Cette protection anti-corrosion est constituée d'un dépôt de zinc par électrolyse d'une épaisseur de 5-8 microns ou d'un traitement équivalent.

Cette protection résiste à 90 heures en essais au brouillard salin suivant les normes SS-DIN 50021, ISO/R 1456-1970, ASTM B 117-90

High Resistant - HR

Ce traitement de protection offre une excellente protection contre la corrosion : Plus de 1 000 heures en essais au brouillard salin. Ce traitement est également plus respectueux de la nature que les autres traitements de protection.

Galvanisé à Chaud - GAC

Cette protection anti-corrosion est obtenue par galvanisation à chaud suivant les normes DIN 50976+Zn-D, NFA 91-121, NEN 1275. L'épaisseur de zinc est de 50-70 microns.

Les produits galvanisés à chaud peuvent être placés en intérieur et en extérieur à des endroits humides et dans des conditions de corrosion modérée.

Acier Inoxydable

Remarque : L'acier inoxydable est sujet à corrosion sous environnement chloré (piscine couverte, ...). Il est conseillé de s'adresser à un ingénieur spécialisé dans les problèmes de corrosion lors de l'installation de produit en acier inoxydable dans un environnement corrosif.

A2 : 304 ; A4 : 316

CAPACITÉS DE CHARGE

Sauf indications contraires, les capacités de charge sont indiquées en NEWTONS, pour des charges statiques.

Celles-ci sont valables de +5°C à +35°C. Toutes les charges doivent être installées VERTICALEMENT à une fixation pour une installation normale sauf spécifications d'un schéma approprié. Si aucune direction n'est indiquée ou une valeur 0 est donnée, le produit doit être utilisé seulement pour le positionnement.

Les capacités de charge indiquées dans ce catalogue ne sont applicables que si les capacités de charges de l'élément porteur (charpente, tôle pliée, barre, ect) ainsi que celles des autres éléments en lien avec le produit (chevilles, boulonnerie, ...) sont adéquates.

Tout repositionnement, déformation, ou criques pouvant apparaître sur l'élément porteur sont autant de signaux indiquant que la charge du porteur est dépassée. Dans de telles situations, des mesures de prévention sont à prendre : consultez un ingénieur en charpente, ou notre Service Technique.

Pour Information : 1kg est environ égal à 10N

POIDS DES TUBES & ESPACES RECOMMANDÉS ENTRE LES SUP-

Tubes suivant Norme DIN 2440

Diam. nominal "	Diam. ext. (mm)	Ep. (mm)	Poids (kg/m)	Poids de l'eau (l/m)	Poids total (kg/m)	Espace recommandé (m)
1/4	13,5	2,35	0,68	0,061	0,741	1,75
3/8	17,2	2,35	0,89	0,123	1,103	2,25
1/2	21,3	2,65	1,27	0,201	1,471	2,75
3/4	26,9	2,65	1,65	0,366	2,016	3,00
1	33,7	3,25	2,55	0,581	3,131	3,50
1 1/4	42,4	3,25	3,28	1,012	4,292	3,75
1 1/2	48,3	3,25	3,77	1,372	5,142	4,25
2	60,3	3,65	5,33	2,205	7,535	4,75
2 1/2	76,1	3,65	6,80	3,716	10,516	5,50
3	88,9	4,05	8,85	5,125	13,975	6,00
4	114,3	4,50	12,60	8,704	21,304	6,00
5	139,7	4,85	16,90	13,267	30,167	6,00
6	165,1	4,85	20,10	18,957	39,057	6,00

POIDS DES TUBES & ESPACES RECOMMANDÉS ENTRE LES SUPPORTS**Tailles et Poids des tubes suivant Norme DIN 2448**

Diam. ext (mm)	Ep. (mm)	Poids (kg/m)	Poids de l'eau (l/m)	Poids total (kg/m)	Espace recommandé (m)
13,5	1,8	0,522	0,077	0,599	1,25
16,0	1,8	0,632	0,121	0,753	2,00
17,2	1,8	0,688	0,145	0,833	2,25
20,0	2,0	0,890	0,201	1,091	2,50
21,3	2,0	0,962	0,235	1,197	2,75
25,0	2,0	1,130	0,346	1,476	3,00
26,9	2,3	1,410	0,390	1,800	3,00
30,0	2,6	1,770	0,483	2,253	3,25
31,8	2,6	1,880	0,555	2,435	3,25
33,7	2,6	2,010	0,638	2,648	3,50
38,0	2,6	2,290	0,845	3,135	3,75
42,4	2,6	2,570	1,086	3,656	3,75
44,5	2,6	2,700	1,212	3,912	4,00
48,3	2,6	2,950	1,458	4,408	4,25
51,0	2,6	3,120	1,647	4,767	4,50
57,0	2,9	3,900	2,058	5,958	4,60
60,3	2,9	4,140	2,332	6,472	4,75
63,5	2,9	4,360	2,614	6,974	4,75
70,0	2,9	4,830	3,235	8,065	5,25
76,1	2,9	5,280	3,880	9,160	5,50
82,5	3,2	6,310	4,546	10,856	5,75
88,9	3,2	6,810	5,343	12,153	6,00
101,6	3,6	8,760	6,995	15,755	6,00
108,0	3,6	9,330	7,976	17,306	6,00
114,3	3,6	9,900	9,004	18,904	6,00
127,0	4,0	12,200	11,116	23,316	6,00
133,0	4,0	12,800	12,266	25,066	6,00
139,7	4,0	13,500	13,616	27,116	6,00
152,4	4,5	16,400	16,142	32,542	6,00
159,0	4,5	17,100	17,663	34,763	6,00
165,1	4,5	17,800	19,128	36,928	6,00
168,3	4,5	18,100	19,921	38,021	6,00
177,8	5,0	21,300	22,103	43,403	6,00
193,7	5,4	25,000	26,260	51,260	6,00
219,1	5,9	31,000	33,734	64,734	6,00
244,5	6,3	37,100	42,125	79,315	6,00
267,0	6,3	49,600	50,805	91,405	6,00

POIDS DES TUBES & ESPACES RECOMMANDÉS ENTRE LES SUPPORTS

Tubes Cuivre suivant Norme DIN 1786 et 1754

Diam. ext. (mm)	Ep. (mm)	Poids (kg/m)	Poids de l'eau (l/m)	Poids total (kg/m)	Espace recommandé (m)
10	1,0	0,252	0,050	0,302	1,25
12	1,0	0,308	0,079	0,387	1,25
15	1,0	0,391	0,133	0,524	1,25
18	1,0	0,475	0,201	0,676	1,50
22	1,0	0,587	0,314	0,901	2,00
22	1,5	0,860	0,283	1,143	2,00
28	1,5	1,110	0,491	1,601	2,25
35	1,5	1,410	0,804	2,214	2,75
42	1,5	1,700	1,194	2,894	3,00
54	2,0	2,910	1,963	4,873	3,50
64	2,0	3,470	2,826	6,296	4,00
70	2,0	3,800	3,419	7,219	4,00
74	2,0	4,030	3,847	7,877	4,25
80	2,0	4,360	4,534	8,894	4,25
104	2,0	5,700	7,850	13,550	4,75
125	3,0	10,200	11,116	21,316	5,00
131	3,0	10,700	12,266	22,966	5,00

Tubes de drainage PVC dur

Diam. nominal "	Diam. ext. (mm)	Ep. (mm)	Poids (kg/m)	Poids de l'eau (l/m)	Poids total (kg/m)	Espace recommandé (m)	
						20°	40°
40	50	1,8	0,244	1,040	1,284	1,40	1,10
50	63	1,8	0,308	1,690	1,988	1,50	1,20
70	75	1,9	0,490	3,440	3,930	1,65	1,35
100	110	2,7	1,025	6,981	8,006	2,00	1,70
125	125	3,1	1,351	11,079	12,430	2,25	1,95
150	160	3,9	2,158	15,873	18,031	2,40	2,10

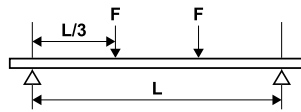
Tubes en Fonte ductile, SML, DIN 19522

Diam. nominal "	Diam. ext. (mm)	Ep. (mm)	Poids (kg/m)	Poids de l'eau (l/m)	Poids total (kg/m)	Espace recommandé (m)
40	48	3,0	3,000	1,400	4,400	Minimum 2 colliers par tuyau et accessoire
50	58	3,5	4,300	2,100	6,400	
70	78	3,5	5,900	4,000	9,900	
100	110	3,5	8,400	9,300	17,700	
125	135	4,0	11,800	12,700	24,500	
150	160	4,0	14,100	18,200	32,300	
200	210	5,0	23,100	31,500	54,600	
250	274	5,5	33,300	54,400	87,700	

CHARGES ADMIS-

Rails

Charges maximales conseillées. Charges admissibles uniformément réparties sur deux appuis
Ces valeurs ne tiennent pas compte des chevilles, boulonnerie, etc, qui devront être calculées en fonction des charges



	ST-21-xx-15	ST-41	STL-62	STL-82
Portée (L)	Charge Maximum recommandée (répartie uniformément sur 2 points)			
500 mm	693 N	2 459 N	5 524 N	8 638 N
1 000 mm	209 N	1 229 N	2 762 N	4 319 N
1 400 mm	107 N	730 N	1 973 N	3 085 N
2 000 mm	52 N	358 N	1 206 N	2 160 N
2 500 mm	-	229 N	772 N	1 598 N
3 000 mm	-	159 N	536 N	1 109 N

	RC-27/18	RC-28/30	RC-38/40
Portée (L)	Charge Maximum recommandée (répartie uniformément sur 2 points)		
500 mm	738 N	1 920 N	5 697 N
1 000 mm	203 N	865 N	2 849 N
1 500 mm	90 N	384 N	1 456 N
2 000 mm	51 N	216 N	819 N

Consoles

Référence	Charge	Référence	Charge
CC-27/18-150	288 N	COST-21-150	3 800 N
CC-27/18-200	220 N	COST-21-200	2 500 N
CC-27/18-300	98 N	COST-21-300	1 600 N
CC-38/40-200	1 780 N	COST-21-400	1 250 N
CC-38/40-300	1 187 N	COST-41-200	6 000 N
CC-38/40-400	857 N	COST-41-300	5 000 N
CC-38/40-500	582 N	COST-41-400	3 500 N
CC-38/40-600	401 N	COST-41-500	2 750 N
		COST-41-600	2 000 N
		COST-41-750	1 800 N
		COST-41-1000	1 000 N

Charge maximale conseillée.

Tiges filetées

Référence	Charge minimale de rupture R en N	Charge d'épreuve Re en N
TGF-6 (acier classe 4.6)	8 040 N	4 520 N
TGF-8 (acier classe 4.6)	14 600 N	8 240 N
TGF-10 (acier classe 4.6)	23 200 N	13 000 N
TGF-12 (acier classe 4.6)	33 700 N	19 000 N
TGF-16 (acier classe 4.6)	62 800 N	35 300 N

AGRÉEMENT

Nous nous tenons à votre disposition afin de vous communiquer les fiches techniques des produits bénéficiant d'agréments.

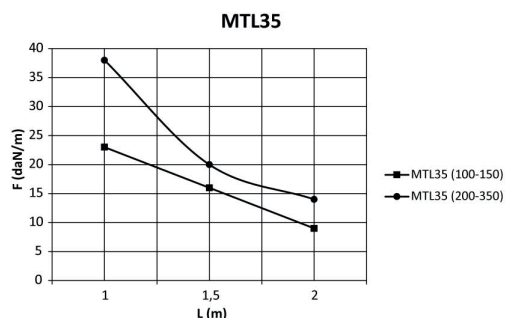


CHARGES ADMISSIBLES

Charges maximales également réparties autorisées pour un soutien de charges multiples. Celles-ci sont conformes à la norme IEC 61537 par 10.3.3, test de type III avec connexion à 1/5 de la distance de soutien.

F : Poids de câbles admissibles (daN/m) - L : distance entre supports (m)

Ces valeurs ne tiennent pas compte des chevilles, boulonnerie, etc, qui devront être calculées en fonction des charges

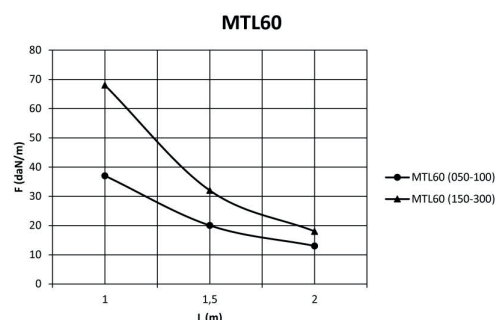


Waarden uit belastingtesten volgens de IEC 61537 norm, testtype II.
Geen koppeling in 1ste en laatste overspanning, end-span = 0.8xL, 3xMT-J-PG

F = de maximaal toegestane belasting per meter in daN/m
L = de ondersteuningsafstand in m

Valeurs obtenues selon la norme IEC 61537, essai de type II.
Pas de jonction dans les travées d'extrémité, travée d'extrémité = 0.8xL, 3xMT-J-PG

F = charge maximale par mètre en daN/m
L = la distance entre les supports en m



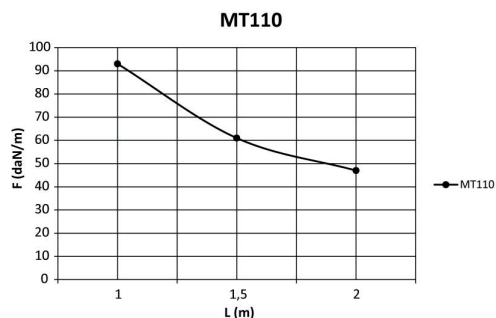
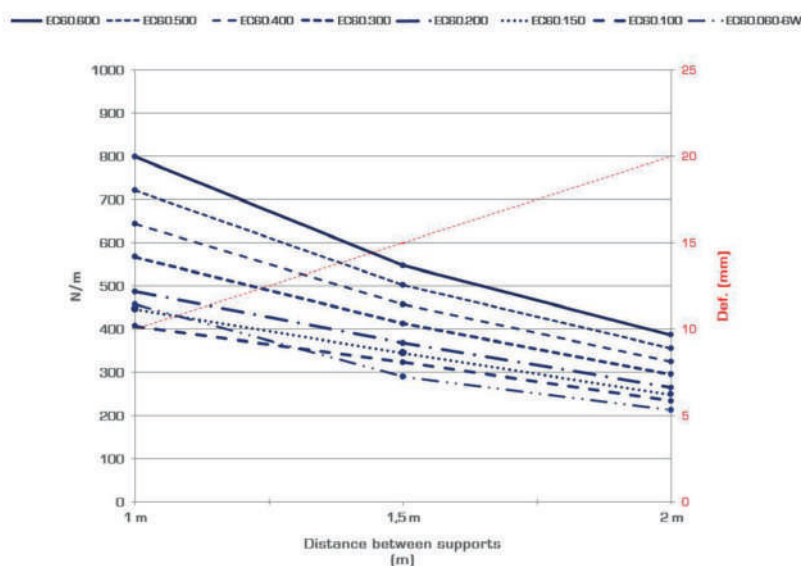
Waarden uit belastingtesten volgens de IEC 61537 norm, testtype II.
Geen koppeling in 1ste en laatste overspanning, end-span = 0.8xL, MT60-JCL-PG

F = de maximaal toegestane belasting per meter in daN/m
L = de ondersteuningsafstand in m

Valeurs obtenues selon la norme IEC 61537, essai de type II.
Pas de jonction dans les travées d'extrémité, travée d'extrémité = 0.8xL, MT60-JCL-PG

F = charge maximale par mètre en daN/m
L = la distance entre les supports en m

EASY-60

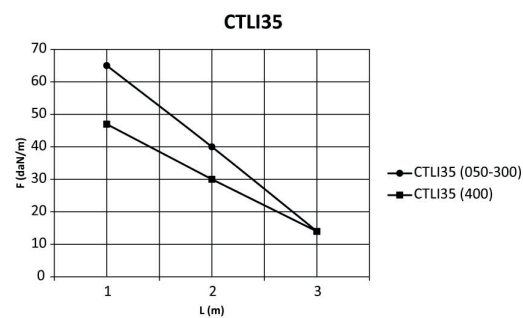


Waarden uit belastingtesten volgens de IEC 61537 norm, testtype II.
Geen koppeling in 1ste en laatste overspanning, end-span = 0.8xL, MT60-JCL-PG + 1xMT-J-PG in bodem.

F = de maximaal toegestane belasting per meter in daN/m
L = de ondersteuningsafstand in m

Valeurs obtenues selon la norme IEC 61537, essai de type II.
Pas de jonction dans les travées d'extrémité, travée d'extrémité = 0.8xL, MT60-JCL-PG + 1xMT-J-PG dans le fond.

F = charge maximale par mètre en daN/m
L = la distance entre les supports en m



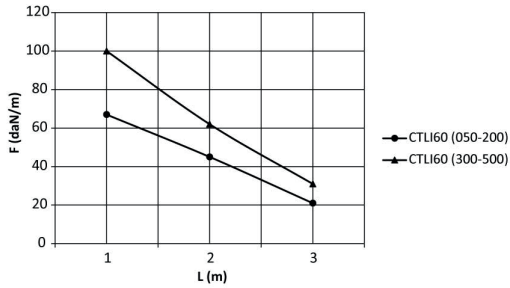
Waarden uit belastingtesten volgens de IEC 61537 norm, testtype III.
Koppeling op 1/5xL van de eerste en de laatste steun, end-span = 0.8xL, 3xBN06-10-EG

F = de maximaal toegestane belasting per meter in daN/m
L = de ondersteuningsafstand in m

Valeurs obtenues selon la norme IEC 61537, essai de type III.
Jonction sur 1/5xL du premier et dernier support, travée d'extrémité = 0.8xL, 3xBN06-10-EG

F = charge maximale par mètre en daN/m
L = la distance entre les supports en m

CTLI60



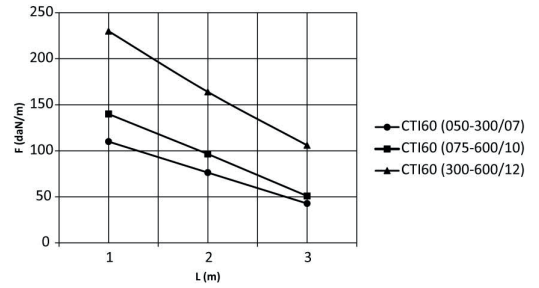
Waarden uit belastingtesten volgens de IEC 61537 norm, testtype III.
Koppeling op 1/5xL van de eerste en de laatste steun, end-span = 0.8xL, 5xBN06-10-EG

F = de maximaal toegestane belasting per meter in daN/m
L = de ondersteuningsafstand in m

Valeurs obtenues selon la norme IEC 61537, essai de type III.
Jonction sur 1/5xL du premier et dernier support, travée d'extrémité = 0.8xL, 5xBN06-10-EG

F = charge maximale par mètre en daN/m
L = la distance entre les supports en m

CTI60



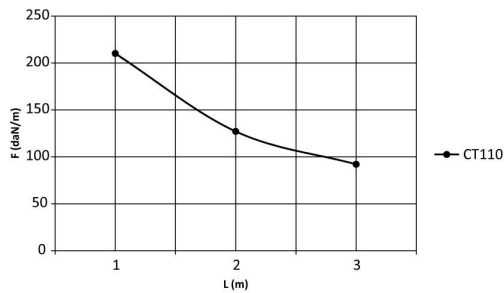
Waarden uit belastingtesten volgens de IEC 61537 norm, testtype III.
Koppeling op 1/5xL van de eerste en de laatste steun, end-span = 0.8xL, 5xBN06-10-EG

F = de maximaal toegestane belasting per meter in daN/m
L = de ondersteuningsafstand in m

Valeurs obtenues selon la norme IEC 61537, essai de type III.
Jonction sur 1/5xL du premier et dernier support, travée d'extrémité = 0.8xL, 5xBN06-10-EG

F = charge maximale par mètre en daN/m
L = la distance entre les supports en m

CT110



Waarden uit belastingtesten volgens de IEC 61537 norm, testtype III.
Koppeling op 1/5xL van de eerste en de laatste steun, end-span = 0.8xL, CT110-J-PG

F = de maximaal toegestane belasting per meter in daN/m
L = de ondersteuningsafstand in m

Valeurs obtenues selon la norme IEC 61537, essai de type III.
Jonction sur 1/5xL du premier et dernier support, travée d'extrémité = 0.8xL, CT110-J-PG

F = charge maximale par mètre en daN/m
L = la distance entre les supports en m

Les présentes Conditions Générales de Vente annulent et remplacent celles qui auraient été précédemment communiquées et sont susceptibles de faire l'objet de modifications ultérieures.

1. GENERALITES - PRISE DE COMMANDE

Toute offre faite par nos agents ou intermédiaires ne constitue un engagement de notre part qu'après confirmation écrite de notre part. Toute commande de matériel est réputée subordonnée aux normes de sélection réglementaires et/ou à celles du fabricant. Toute commande passée à la société US Reco implique l'adhésion entière et sans réserves aux présentes CONDITIONS GENERALES DE VENTES. Ceci prévaut sur toute stipulation contraire, antérieure ou ultérieure de la part de l'Acheteur. Toute condition contraire posée par l'acheteur sera donc, à défaut d'acceptation expresse, inopposable au Vendeur. Les commandes ne sont définitives que sous réserve d'une confirmation écrite et signée du Vendeur. Leur acceptation pourra également résulter de l'expédition des marchandises. Toute commande doit porter sur un montant minimum de 100€ HT. Toute commande inférieure à 100€ HT sera majorée de Frais de Facturation d'un montant de 15€ HT sauf accord express de la société US Reco. Les prestations de la société US Reco sont strictement limitées à la fourniture commerciale des matériels commandés et toute assistance ou sélection techniques (verbales ou écrites) pouvant lui être demandées, ne peuvent être substituées à la responsabilité professionnelle de l'Acheteur en ce qui concerne la conception et la mise en oeuvre de son projet ou de son installation.

2. LIVRAISON

La société US Reco apporte tous ses soins au respect des délais de livraison souhaités par l'Acheteur. Les dates de livraison mentionnées sur les accusés de réception sont toutefois données à titre purement indicatif et sans garantie. Les retards de livraison ne peuvent donner droit à l'Acheteur d'annuler la vente ou de refuser la marchandise. Ils ne peuvent donner lieu à retenue, compensation, pénalités ou dommages et intérêts

3. AVARIES OU PERTES

Les marchandises voyagent aux risques et périls du client, auquel il appartient de vérifier leur bon état au moment de leur livraison. Aucune réclamation concernant d'éventuelles avaries ou pertes ne sera recevable en l'absence de réserves caractérisées et précises, prises sur le document de livraison de la société de Transport et confirmées à celui-ci, ainsi qu'à la société US Reco, par lettre recommandée avec avis de réception dans un délai de 3 jours suivant la livraison.

4. FORCE MAJEURE

La force majeure, même partielle, exonère la société US Reco de ses obligations et responsabilités et l'autorise à suspendre ou à annuler les commandes sans aucune indemnité. Outre les cas de force majeure reconnus par la jurisprudence française, et sans l'obligation de réunir les conditions habituellement exigées par cette jurisprudence (irrésistibilité, imprévisibilité, extériorité), sont notamment et dans tous les cas considérés comme cas de force majeure exonérant la société US Reco de ses obligations et responsabilités, même s'ils sont partiels et quelle qu'en soit la cause :

- Toutes formes de grèves, manifestations, blocages ou autres conflits de travail, ou toute autre cause entraînant le ralentissement ou l'arrêt de fourniture ou de services, affectant notamment la société US Reco, ses fournisseurs, les transporteurs ou les services publics;
- Tous actes ou décisions des constructeurs;
- Tous changements de normes ou de réglementation affectant directement ou indirectement la société US Reco, ses produits, ses fournisseurs ou ses transporteurs;
- Les pannes informatiques, électriques ou mécaniques, les accidents, les difficultés météorologiques, les actes de puissance publique, la guerre, l'embargo, l'incendie, l'inondation, les avaries de matériels, les émeutes, les attentats et actes de terrorisme, les épidémies et contaminations ;
- Tout évènement indépendant de la volonté de la société US Reco affectant l'exécution de ses obligations.

Cependant, dans tous les cas, les frais déjà engagés par la société US Reco pour l'exécution des ses obligations vis-à-vis de l'Acheteur resteront dus à la société US Reco.

5. FACTURATION ET PAIEMENT

Nos prix s'entendent HT, matériel non emballé, départ 93160 Noisy-le-Grand. Ces prix peuvent être modifiés sans préavis à la suite d'un changement de parité monétaire, des droits et taxes à l'importation, ou des prix ex-usine. Nos factures sont établies le jour de l'expédition et les modes de règlement, sauf accords particuliers, s'établissent comme suit:

- VIREMENT AVANT EXPEDITION lors des premières commandes
- CHEQUE adressé dans les 10 jours de la date de facturation, sans escompte
- TRAITE SANS ACCEPTATION ou BILLET A ORDRE à 30 jours, Nets, fin de mois de facturation.

Les effets de commerce (traites ou billets à ordre) doivent nous être retournés dans les délais légaux, sinon dans les 15 jours de la date de facturation, afin de ne pas entraîner un réajustement de nos conditions de remise.

Le défaut de paiement à l'échéance fixée et reprise sur nos factures pourra entraîner:

- La possibilité de surseoir à de nouvelles livraisons sans préjudice d'autres voies de recours.
- L'annulation du compte client et des accords commerciaux établis avec notre société.
- La suspension de la Garantie.
- L'exigibilité immédiate de toutes les sommes restant dues.
- Des pénalités de retard basées sur le taux de référencement de la Banque Centrale Européenne + 7 points.
- Le versement d'une indemnité forfaitaire pour frais de recouvrement en application de l'article L.446-6 du code de commerce.
- Le versement d'une indemnité forfaitaire de 15% de la créance due, à titre de clause pénale, avec un minimum de 100€.

La société US Reco se réserve la possibilité d'opposer un refus de vente à l'Acheteur qui, lors d'une précédente commande se serait soustrait à l'une de ses obligations, sauf à ce que ce dernier ne lui fournisse des garanties satisfaisantes ou un paiement comptant. Aucune ristourne pour paiement comptant ou anticipé ne lui sera accordée.

6. TRANSFERT DE RISQUES - RESERVE DE PROPRIETE

Le Vendeur se réserve la propriété des marchandises désignées sur la facture jusqu'au paiement intégral de leur prix en principal et intérêt, mais l'Acheteur en deviendra responsable dès leur expédition. L'Acheteur s'engage en conséquence, à souscrire dès à présent, un contrat d'assurance garantissant les risques de perte, vol ou destruction des marchandises désignées. A défaut de paiement du prix à l'échéance convenue, la société US Reco pourra reprendre les marchandises, la vente sera résolue de plein droit si bon lui semble. Les acomptes déjà versés lui resteront acquis en contrepartie de la jouissance des marchandises dont aura bénéficié l'acquéreur.

7. ANNULATIONS - MODIFICATIONS DE COMMANDES - RETOURS

Les annulations de tout ou partie de commande ne pourront être enregistrées sans acceptation écrite de notre part, mentionnant les conditions éventuelles. Aucun matériel ne peut être retourné sans accord écrit de notre part. Le matériel repris, sous emballage d'origine, subira des charges de restockage et autres charges connexes de 25% minimum. Le matériel sera retourné Franco de Port. Le matériel retourné fera l'objet d'un emballage convenable, approprié, robuste, suffisant et vérifié afin d'assurer une réception en bon état.

8. GARANTIE

L'Acheteur s'engage à vérifier les marchandises à la réception, ce contrôle devant notamment porter sur la qualité, les quantités et les références des marchandises et leur conformité à la commande. S'agissant d'éventuels défauts de conformité, aucune réclamation ne sera prise en compte passé le délai de 15 jours à compter du jour de la livraison. La société US Reco s'engage à garantir durant un délai de 12 mois, à compter de la livraison du matériel, les éventuels vices de matière ou défauts de fabrication dont le matériel vendu pourrait être affecté, à l'exception des avaries secondaires. Les pièces défectueuses devront être retournées Franco de Port, au Vendeur, accompagnées d'une note précisant la date et le lieu d'achat, les conditions d'utilisation et le défaut constaté (l'avis écrit d'un technicien concerné est requis dans ces deux derniers cas). La garantie consentie par le Vendeur est strictement limitée à la remise en état ou au remplacement des pièces affectées d'un vice ou d'un défaut de conformité par des pièces neuves ou reconditionnées, à l'exclusion de tout autre dédommagement, à quelque titre que ce soit et notamment des frais de main d'oeuvre. La société US Reco décline toute responsabilité concernant les défauts ou détériorations provoqués par l'usure naturelle ou par un accident extérieur (utilisation anormale ou non-conforme, circuits pollués, entretien défectueux ou inexistant, montage erroné ou inadéquat, intervention à titre de réparation ou d'entretien de personne non agréée par le Vendeur.

9. MODIFICATIONS

La société US Reco se réserve la faculté d'apporter les modifications techniques, de matières, de références, de poids qui se révéleraient nécessaires. Les modèles définis dans ses prospectus, bulletins, catalogues et tarifs, n'ont qu'une valeur indicative et peuvent être modifiés par le Vendeur, sans avis préalable.

10. PROTECTION DES DONNÉES

Dans le cadre de nos relations commerciales, en qualité de Client/Prospect, vos données sont stockées et sécurisées dans nos bases de données. Pour toute information, vous pouvez nous adresser un mail à usreco@usreco.com

11. CLAUSE ATTRIBUTIVE DE COMPETENCE

En cas de contestation ou de litiges, attribution de compétence est faite expressément au Tribunal de commerce de Bobigny, même en cas d'appel de garantie ou de pluralité de défendeurs.

Toute transaction commerciale est strictement subordonnée aux présentes CONDITIONS GENERALES DE VENTE, nonobstant toute clause contraire figurant sur les documents contractants et comme indiqué ci-avant. La passation d'une commande et/ou l'acceptation de matériel implique la totale acceptation des présentes CONDITIONS GENERALES DE VENTE.

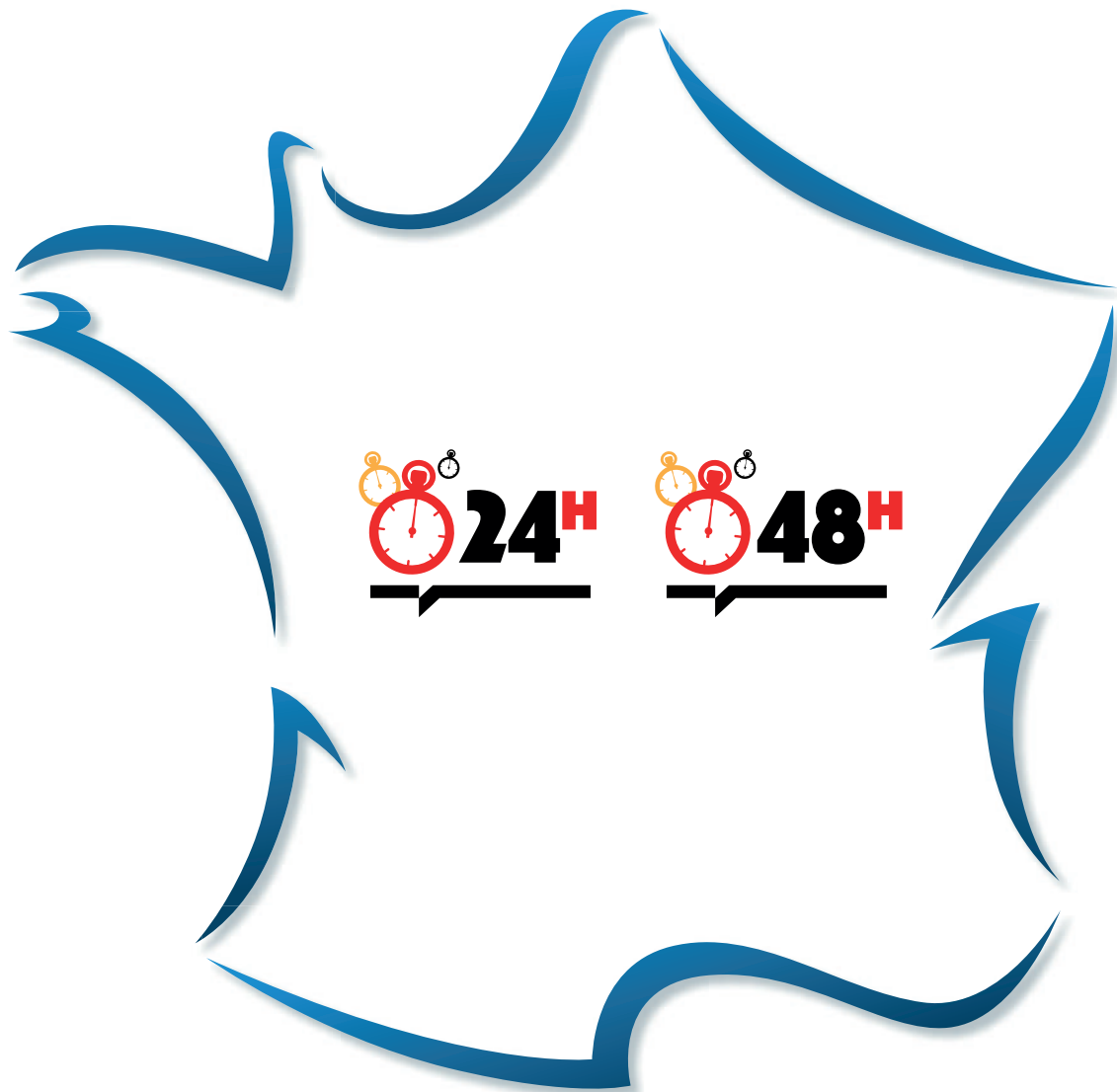
12. FIN DE VIE DES EQUIPEMENTS ELECTRIQUES ET ELECTRONIQUES PROFESSIONNELS

En réponse à la réglementation, US Reco finance la filière de recyclage d'Ecosystem dédiée au DEEE Pro qui reprend gratuitement les matériels électriques d'éclairage, les équipements de contrôle et de surveillance, et les dispositifs médicaux usagés (Plus d'informations sur www.ecosystem.eco).

NB : IL PEUT VOUS ETRE FOURNI SUR SIMPLE DEMANDE UN TIRAGE EN PLUS GROS CARACTERES DE CE DOCUMENT CONTRACTUEL



**VOS COMMANDES LIVRÉES
DANS TOUTE LA FRANCE**



>>Vous avez une Urgence ?

Nous vous proposons différents services de livraison EXPRESS :
Transport Express, Coursier Express



01 43 03 75 05



www.usreco.com

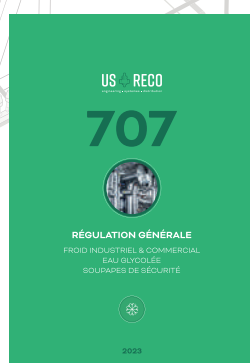


Envoi Commandes : envoi-commandes@usreco.com

Service Commercial : usr@usreco.com

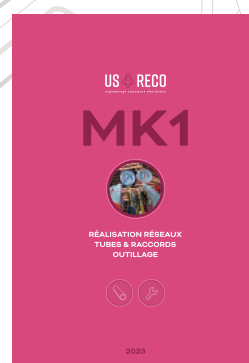
**FOURNISSEUR DE SOLUTIONS
POUR LES PROFESSIONNELS**

AUTRES CATALOGUES :



707

**FROID INDUSTRIEL & COMMERCIAL
EAU GLYCOLÉE
SOUPAPES DE SÉCURITÉ**



MK1

**RÉALISATION RÉSEAUX
TUBES & RACCORDS
OUTILLAGE**



**FOURNISSEUR DE SOLUTIONS
POUR LES PROFESSIONNELS**

Zone industrielle Richardets
42, Allée du Closeau
93160 NOISY-LE-GRAND

☎ 01 43 03 75 05

**Envoi Commandes : envoi-commandes@usreco.com
Service Commercial : usr@usreco.com**

www.usreco.com